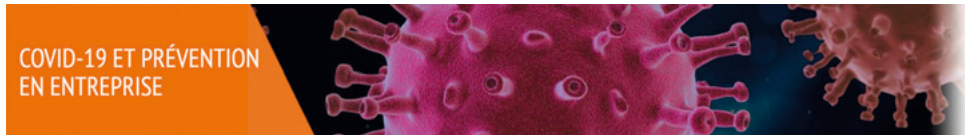


Affiches, brochures, dépliants, documents en ligne...

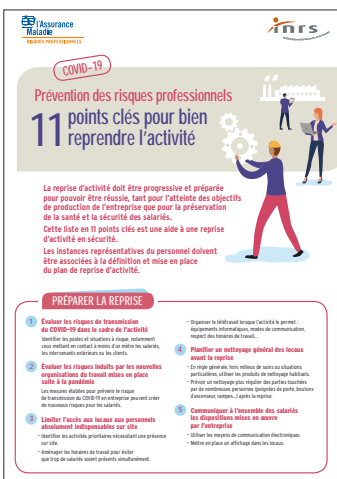


Dossier web : COVID-19 et prévention en entreprise

www.inrs.fr/COVID19

Dans cette situation exceptionnelle de pandémie liée au COVID-19, le fonctionnement des entreprises a été affecté à différents degrés pendant le confinement : fermetures, limitations d'activités, réorganisations... La reprise progressive d'activité vers une situation stabilisée pose de nombreuses questions et demande une préparation facilitant ses conditions de succès, tant pour l'atteinte des objectifs de production de l'entreprise que pour la préservation de la santé et la sécurité des salariés.

Au sommaire du dossier : Reprise d'activité et prévention en entreprise ; Aspects sanitaires de la reprise d'activité ; Bâtiments : remise en route après le confinement ; Machines : remise en service après le confinement ; Télétravail en situation exceptionnelle ; Travail en horaires décalés ; Travail de nuit ; Organiser la reprise d'activité en prévenant les risques psychosociaux ; Pandémie : agression et violence envers les salariés ; Foires aux questions et Publications et outils (affiches, brochures, plaquettes, webinaire...).



Réf. ED 6393, plaquette de 2 p.



De gauche à droite : réf. A 844, réf. A 845, réf. A 846



Réf. A 843



De gauche à droite : réf. A 848, réf. A 849.

Masques et prévention de la transmission du Covid-19

Principaux usages

Un document rassemble et synthétise les principaux usages des masques proposés dans le cadre de la prévention de la transmission du COVID-19.

Pour chaque masque sont indiqués certaines caractéristiques de filtration, les marquages, ainsi que les masques répondant à d'autres normes et pouvant être utilisés en remplacement.

Réf. ED 6392, plaquette de 3 p.

En ligne : Travail par forte chaleur en été. Des ressources pour sensibiliser et agir en prévention

www.inrs.fr/publications/essentiels/travail-forte-chaleur.html

Le travail lors des chaleurs d'été, particulièrement à l'extérieur, présente des dangers. La canicule ou les fortes chaleurs sont à l'origine de troubles pour la santé voire d'accidents du travail dont certains peuvent être mortels. Découvrez une série de supports pour vous aider à agir et sensibiliser les salariés.



Travail par forte chaleur en été. Comment agir ?

Les risques professionnels liés au travail lors des fortes chaleurs d'été, particulièrement à l'extérieur, doivent être pris en compte dans le document unique et l'organisation du travail doit être adaptée en conséquence. Ce guide donne aux managers (chefs d'entreprise, encadrement intermédiaire, DRH) des conseils pour agir en prévention : se préparer en amont, organiser le travail, aménager les postes de travail, former et sensibiliser les salariés.

Réf. ED 6371, 16 p.



Réf. A 841, plusieurs formats disponibles



Réf. ED 842

Deux infographies



Travail par forte chaleur en été. Ayez les bons réflexes

Ce dépliant destiné aux salariés décrit les signaux d'alerte, et donne des conseils et les bons réflexes pour se protéger au travail par forte chaleur en été.

Réf. ED 6372, dépliant 4 volets.



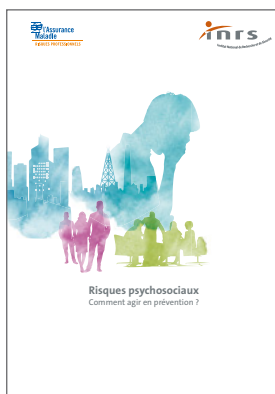


Télétravail. Quels risques ? Quelles pistes de prévention ?

Démarche de prévention

La démarche proposée concerne le télétravail organisé, elle n'est pas spécifique aux situations de crise. Cette brochure aborde la nécessité d'accompagner la mise en place et la pratique du télétravail et propose des préconisations pour réduire les risques qu'il peut générer en matière de santé et sécurité au travail.

Réf. ED 6384, 20 p.



Risques psychosociaux. Comment agir en prévention ?

Cette brochure présente les différentes circonstances conduisant une entreprise à agir en prévention des risques psychosociaux, ainsi que les étapes clés d'une démarche pérenne. Elle est particulièrement adaptée pour les entreprises disposant d'un comité social et économique (CSE).

Réf. ED 6349, 40 p.



Postures de travail statiques et repères techniques sur les sièges de travail

Fiche pratique de sécurité

Cette plaquette propose des points de repère sur les moyens d'assise les plus courants, la détermination de la posture de travail principale en fonction de la tâche réalisée et des alternatives pour limiter les risques liés aux postures de travail statiques.

Réf. ED 131, plaquette de 4 p.



Les perturbateurs endocriniens

Après avoir rappelé la définition d'un perturbateur endocrinien, ce dépliant répertorie les sources d'exposition professionnelle et les effets potentiels sur la santé, et rappelle les règles générales de prévention.

Réf. ED 6377, plaquette de 6 p.



Syndromes collectifs inexpliqués dans les bureaux

Causes potentielles et démarche d'analyse

Si la qualité de l'air intérieur est souvent incriminée, d'autres facteurs peuvent être mis en cause. Cette brochure propose une démarche d'analyse des plaintes des salariés qu'il est important de suivre avant de réaliser toute mesure, ainsi que des informations techniques.

Réf. ED 6370, 44 p.



Les aides techniques : nettoyer ou désinfecter ?

Soins et aide à la personne

Ce dépliant explique les règles de nettoyage et de désinfection des aides techniques médicales utilisées dans le secteur du soin et de l'aide à la personne et les mesures de prévention à mettre en œuvre, en particulier lors de l'utilisation de produits chimiques ou d'un appareil vapeur.

Réf. ED 6375, dépliant 4 volets.