



LE QUESTIONNAIRE GABO : OUTIL D'ÉVALUATION DU RESSENTI DES SALARIÉS VIS-À-VIS DU BRUIT

Marjorie Pierrette

mardi 10 novembre 2020

JOURNÉE
TECHNIQUE

GABO : Gêne Acoustique dans les Bureaux Ouverts

Elaboré en 2014 en partenariat entre :

- ❖ INRS
- ❖ INSA-Lyon: Laboratoire de Vibrations et Acoustique (LVA)

Un outil simple et rapide.

Annexé à la norme NF S31-199.



GABO : Gêne Acoustique dans les Bureaux Ouverts



Tschac,
tschac...



Drring...
drring...



Pourquoi ?

Compléter les mesures physiques par la connaissance du ressenti des salariés vis-à-vis de leur environnement physique de travail et, plus précisément, du bruit.

GABO : Gêne Acoustique dans les Bureaux Ouverts

Tschac,
tschac...



Drring...
drring...



Pour qui ?

Tous les salariés travaillant dans des bureaux ouverts.

- 👉 Il est important que la majorité, voire l'ensemble des salariés présents dans le bureau ouvert remplisse le questionnaire en garantissant l'anonymat des réponses.

GABO : Gêne Acoustique dans les Bureaux Ouverts

Comment ?

Il est à disposition et libre de droit sur le site internet de l'INRS

<http://www.inrs.fr/media.html?refINRS=outil62>

Un fichier ZIP donne accès au questionnaire accompagné d'une grille Excel destinée à faciliter l'analyse et la synthèse des réponses.

Le questionnaire GABO

Il est scindé en 4 parties :

- "Informations générales sur vous et sur votre poste de travail"
- "Evaluation de l'environnement sonore de votre espace de travail"
- "Votre relation au bruit en général"
- "Vous et votre santé"



Tschac,
tschac...

Drring...
drring...

Le questionnaire GABO: Informations générales sur vous et votre poste de travail

- Informations signalétiques (*âge, sexe, ancienneté dans l'entreprise et dans le poste actuel*);
- Evaluation de la satisfaction des salariés envers leur espace physique de travail (*Fleury-Bahi et Marcouyeux, 2011*).



Permet d'évaluer la **satisfaction globale** envers l'espace de travail ainsi que deux dimensions :


- Le sentiment de **Contrôle / Privacité** (7 items)
- Le sentiment de **Confort / Fonctionnalités** (7 items).

Le questionnaire GABO: Evaluation de l'environnement sonore de votre espace de travail

- Niveau de bruit global ressenti
- Gêne sonore globale estimée
- Fréquence de perception et gêne ressentie pour chaque type de bruit proposé :
 - machines
 - téléphones qui sonnent
 - conversations intelligibles et non-intelligibles
 - passages de personnes
- Gêne sonore et activité réalisée



Tschac,
tschac...



Drring...
drring...



Le questionnaire GABO: Votre relation au bruit en général




Tschac,
tschac...

On évalue la sensibilité au bruit en général à l'aide de la version réduite du Noise Sensitivity Questionnaire (*Schütte et al., 2007*).

La version réduite (NoiseQ-R) comprend 3 sous-échelles :

- sommeil
- habitation
- travail



Drring...
drring...



Le questionnaire GABO: Vous et votre santé

On évalue la santé physique et mentale perçue par les salariés à l'aide du questionnaire d'auto-évaluation SATIN (*Grosjean et al., 2012*).

Permet de calculer un **score général** de santé perçue et **4 scores spécifiques** :

- Santé physique perçue
- Santé psychologique perçue
- Douleurs perçues
- Stress perçu

Les scores varient entre 1 et 5. Plus les scores sont proches de 1, plus la santé perçue est dégradée.

Tschac,
tschac...



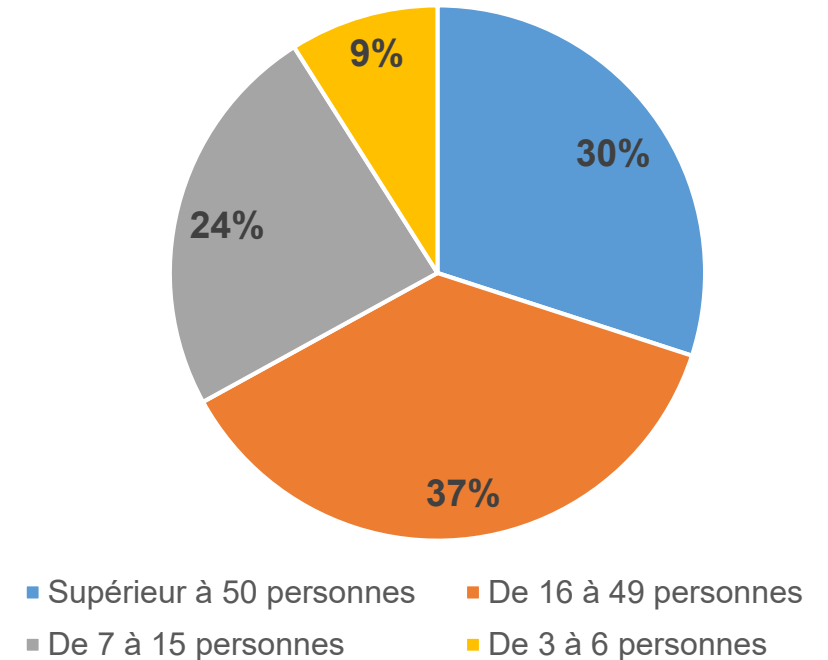
Drring...
drring...



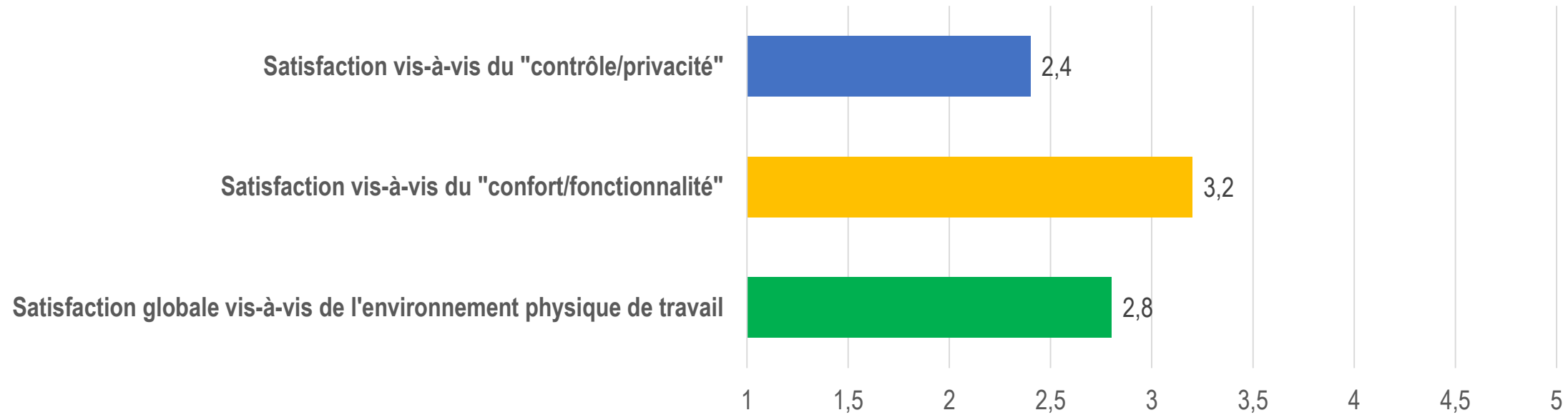
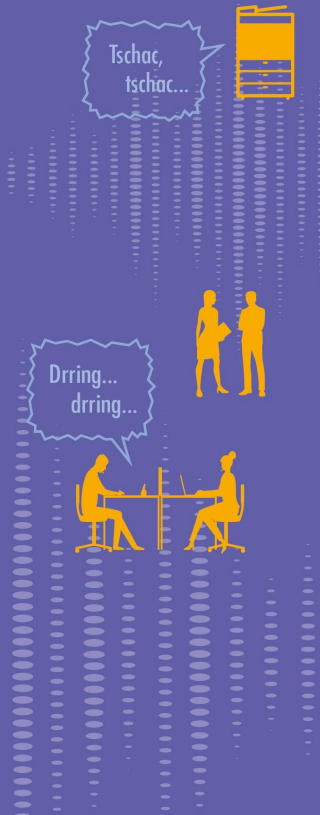
Résultats globaux (2014 - 2019)

- ✓ 28 bureaux ouverts
- ✓ 14 entreprises
 - Centres d'appels
 - Espaces projets
 - Espaces administratifs
 - Espaces accueillant du public
- ✓ + de 1000 salariés interrogés
 - 55% d'hommes – 45% de femmes
 - 75% ont + de 5 ans d'ancienneté

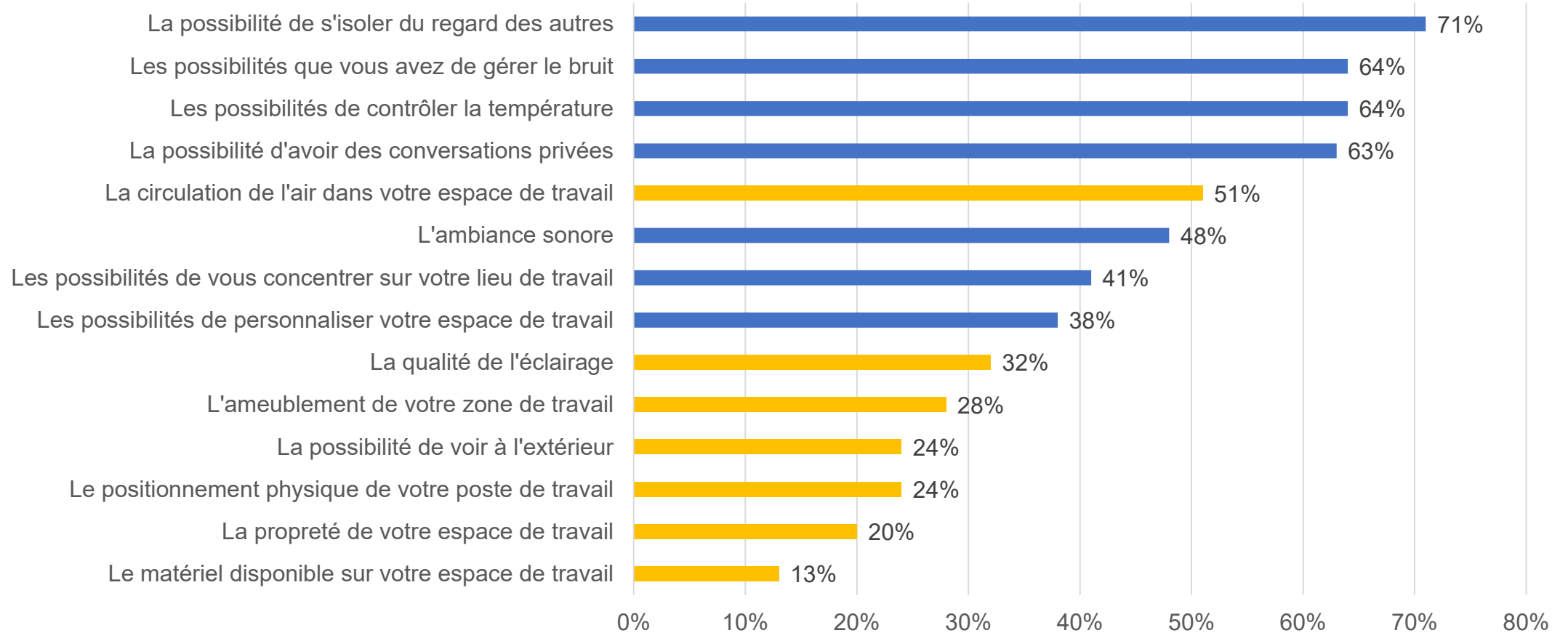
Nombre de salariés travaillant dans le même espace
(selon chaque salarié interrogé)



Un environnement physique de travail moyennement satisfaisant

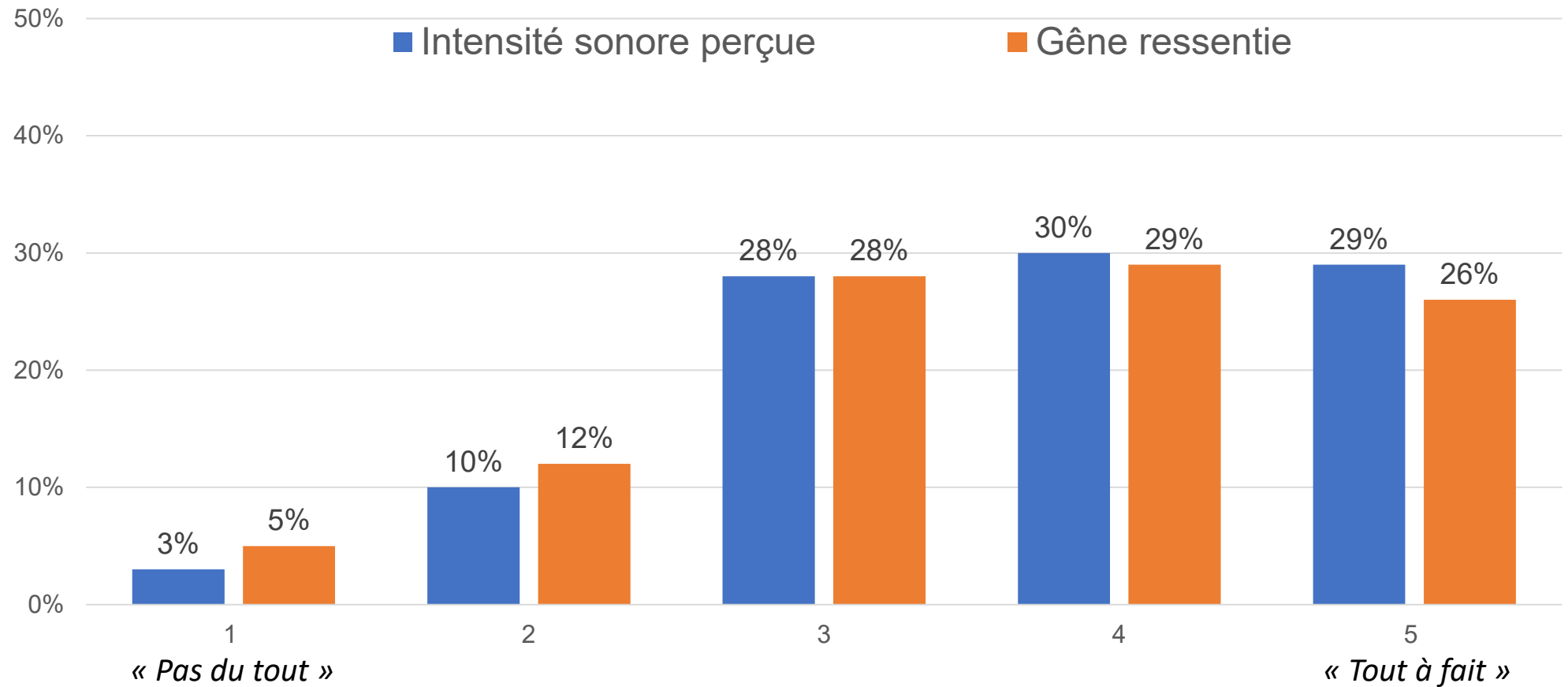


Un environnement physique de travail moyennement satisfaisant



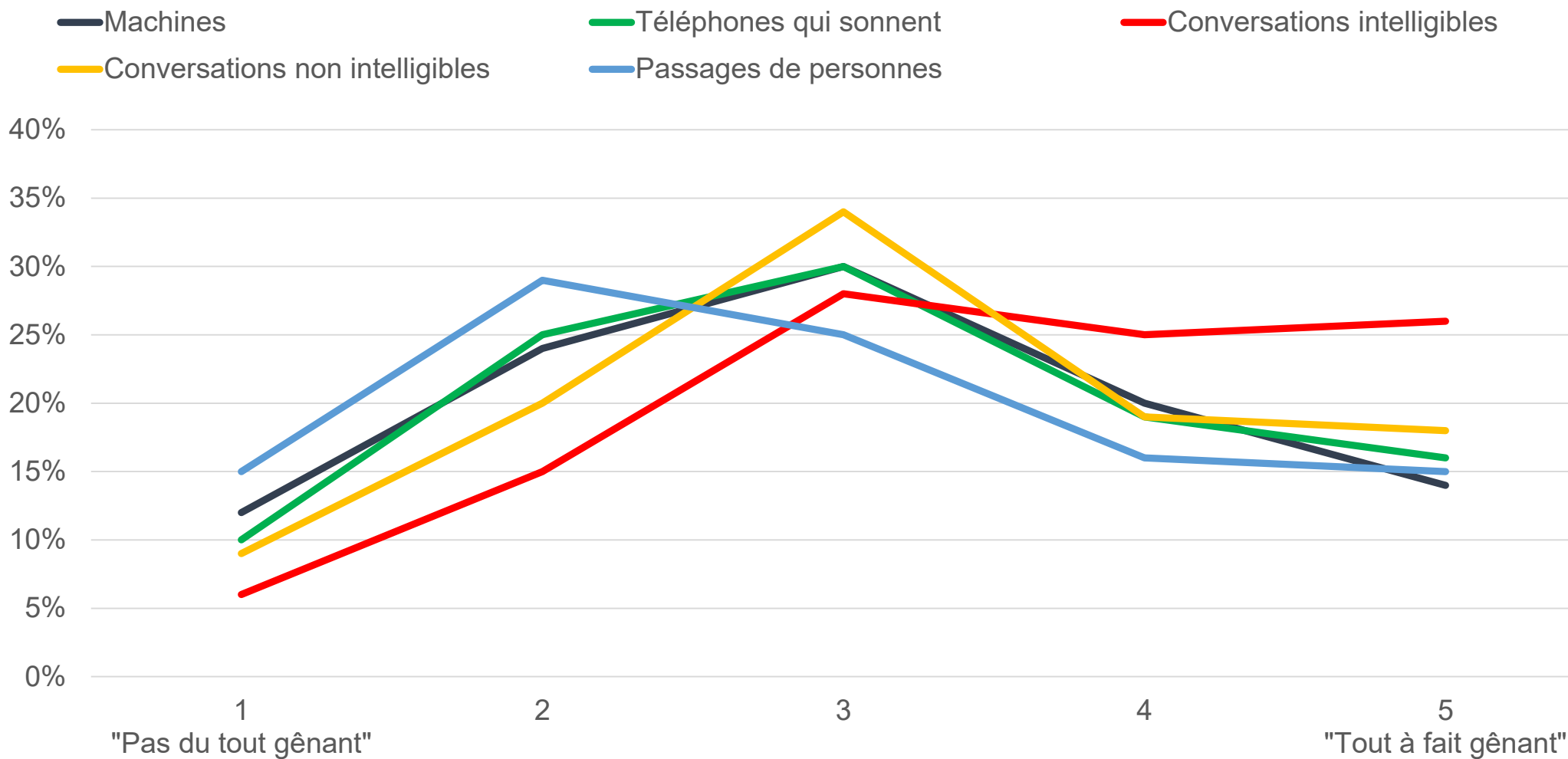
Éléments de l'environnement physique de travail des salariés perçus comme **pas ou peu satisfaisants** (pourcentages cumulés des réponses cotées 1 et 2 sur les échelles).

Bruit – Intensité perçue et gêne



Intensité sonore perçue et gêne sonore ressentie (échelle de 1 à 5 allant de 1 "pas du tout" à 5 "tout à fait")

Source de bruit : un facteur important dans l'évaluation de la gêne sonore



Tschac,
tschac...

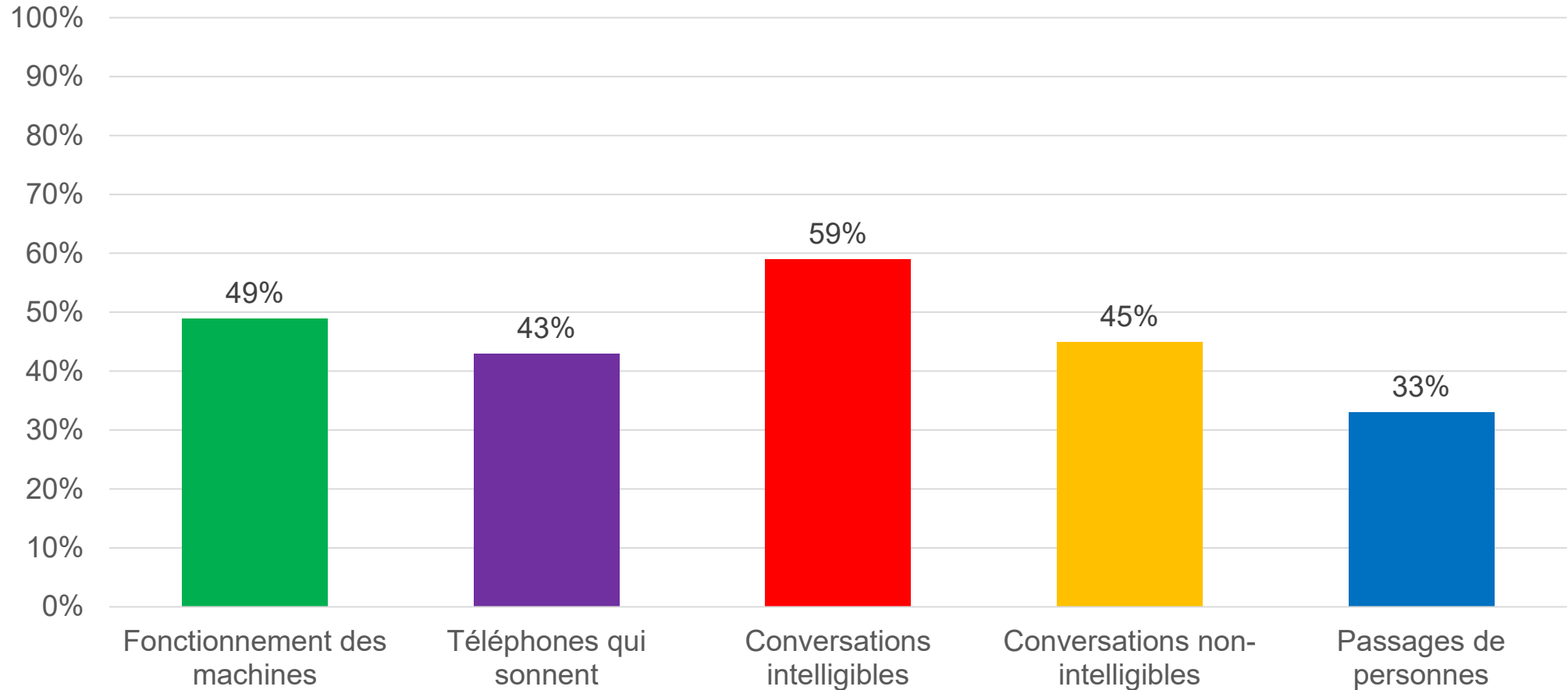


Drring...
drring...



Activité gênée selon la source de bruit

Pourcentage de personnes qui, pour chaque source sonore, ont répondu "**oui**" à la question d'une activité particulièrement gênée par la source (parmi les réponses cotées 2 à 5 sur l'échelle de gêne proposée)



Sensibilité au bruit

17% des salariés interrogés sont sensibles au bruit en général et **50%** ne le sont pas.

Les scores de sensibilité au bruit corrélés aux scores de gêne sonore soulignent une corrélation très faible.

Conclusion : l'inconfort lié au bruit dans les bureaux ouverts ne touche pas que les personnes sensibles au bruit.

Santé perçue (*partie facultative du questionnaire*)



Le bureau idéal pour les salariés en open-space

Un espace ouvert, bureau paysager

34%

45%

Un bureau collectif, partagé avec 1 à 3

21%

Un bureau individuel

Tschac,
tschac...



Drring...
drring...



Points à retenir

- Évaluer la gêne sonore ne doit pas se limiter à une évaluation quantitative du bruit.
- L'intensité sonore perçue n'est pas le seul facteur explicatif de la gêne sonore.
- Les conversations intelligibles entre collègues s'avèrent être les bruits les plus gênants parmi ceux évalués.
- Le sentiment de pouvoir contrôler son environnement physique de travail est un facteur important dans l'évaluation de la gêne sonore.
- Le bruit dans les *open-spaces* ne touche pas que les personnes sensibles au bruit en général.
- Le questionnaire Gêne Acoustique dans les Bureaux Ouverts (GABO) permet d'évaluer la gêne sonore et le ressenti des salariés pour orienter les actions de prévention.





MERCI DE VOTRE ATTENTION

Marjorie Pierrette

marjorie.pierrette@inrs.fr

**JOURNÉE
TECHNIQUE**