

JOURNÉE
TECHNIQUE

Fabrication additive

Comment construire
une prévention adaptée ?



Retour d'expérience DECATHLON

Maxime HIRT – 17 05 2022

Mardi 17 mai 2022
Paris – Maison de la RATP

JT INRS FABRICATION ADDITIVE - 17/05/2022



by **DECATHLON**

C'est quoi ?

UN LABORATOIRE D'IMPRESSION 3D

**QUE L'ON APPELLE AUSSI
« ADDITIVE MANUFACTURING »**

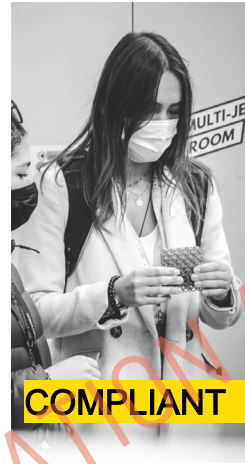
IL ÉTAIT UNE FOIS



SCAN 3D



DESIGN



COMPLIANT



R&D



PROTO



PRODUCTION



SAV

“Un service interne entièrement dédié à l'impression 3D.”

L'ÉQUIPE ADDLAB LILLE



**JULIEN
GUILLEN**
LEADER ADDLAB



**MAXIME
HIRT**
DUPLICATION
ET PROTOS



**LINA
RIANO**
R&D MATERIAUX
STRUCTURES



**JIMMY
GANTIER**
CO-CRÉATION
& PAM



**PIERRE
BOURGOÏN**
PRODUCTION



**ROMAIN
COURTECUISSÉ**
LEADER
PRODUCTION



**LOÏC
CLENQUET**
SAV



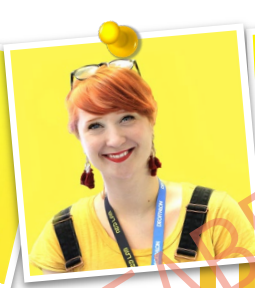
**DANIEL
MARCOTTE**
SCAN 3D



**ARNAUD
COSSON**
IT



**JULIEN
MALLART**
MJF LEADER
& PROCESS
OPTIMIZER



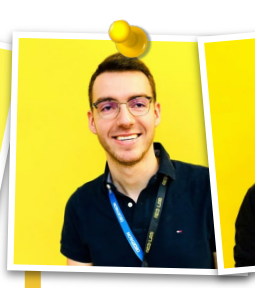
**CHARLOTTE
BOURGEOIS**
COMMUNICATION
ILLUSTRATION
RÉSEAUX SOCIAUX



**PHILIPPE
LE MERRER**
INDUSTRIALISATION
DES PROCESS 3D



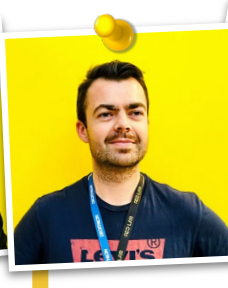
**QUENTIN
OLIVIER**
AIDE A LA
CONCEPTION / ANALYSE
ENVIRONNEMENTALE



**GRÉGOIRE
MERCUSOT**
INGÉNIEUR
MATÉRIAUX



**RÉMI
AMORETTI**
COMPUTATIONAL
DESIGN



**KÉVIN
PENVERN**
COMPLIANT
DESIGN



**JEREMY
DENIS**
OUTILLAGE
AML



**VALENTIN
HASSAINE**
PHD
STRUCTURES LATTICES

LE RÉSEAU ADDLAB



LILLE - GAMME 3



LA ROCHELLE - GAMME 1



SALLANCHES- GAMME 2



TAÏWAN- GAMME 2



CESTAS - GAMME 1



DOMANCY- GAMME 1



HENDAYE - GAMME 2



ON RÉSUME



Protections collectives



Protections collectives en premier lieu

- Cloisonnement machines (pièce dédiées)
- Extraction directe connectée à la machine
- Renouvellement d'air
- Accès par badge avec habilitations
- Dissociation bureaux / labo
- Collectes des données pour analyse et accompagnement de toxicologues travail

via Ce iRich
du pôle santé



Protections individuelles



Protections individuelles :

- EPI dédiés selon les salles
- Protocoles et formations
- Suivi médical renforcé



Conclusion



Traçabilité :

- DUER
- Quick FDS

Actions futures :

Mesures VLEP supplémentaires pour toutes technos pour tout re-mesurer

