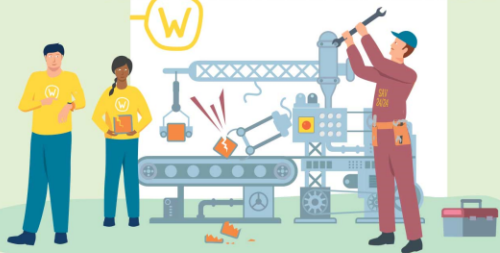


JOURNÉE
TECHNIQUE

ORGANISER
LA MAINTENANCE
POUR INTERVENIR EN SÉCURITÉ



Mardi 4 avril 2023

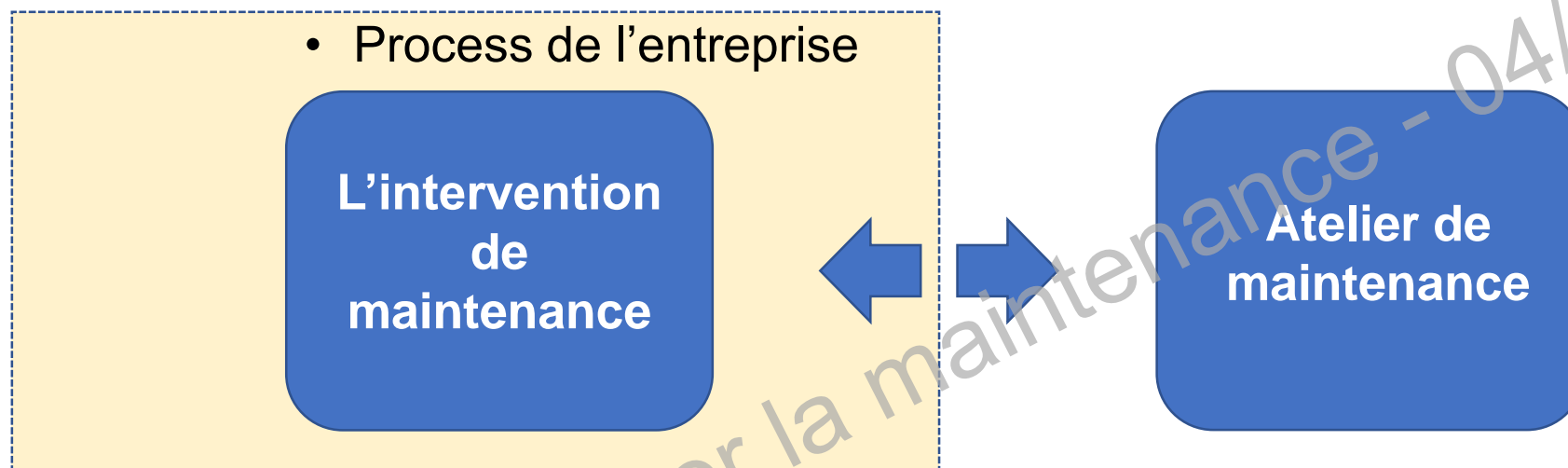
Maison de la RATP
Paris

IMPACT DE L'AMENAGEMENT DE L'ATELIER DE MAINTENANCE SUR L'ORGANISATION

Alain Jung – Carsat Alsace-Moselle

JT INRS Organiser la maintenance - 04/04/2023

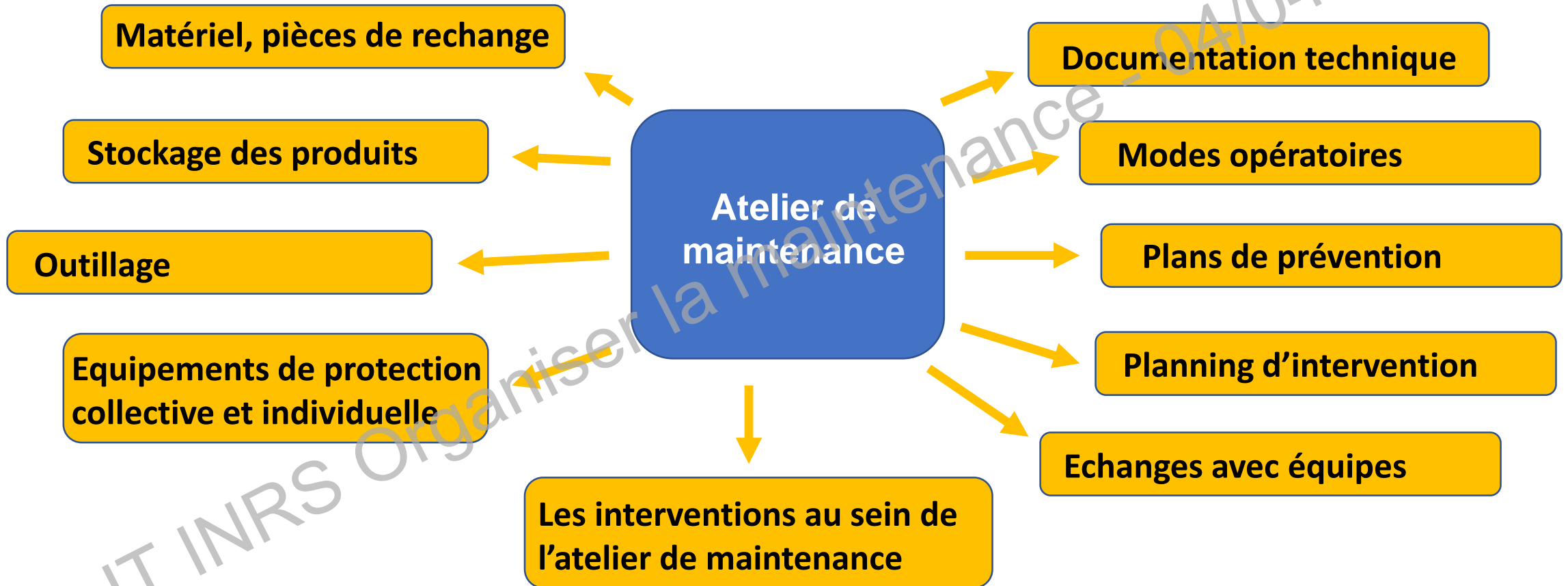
LIEN ENTRE L'INTERVENTION ET L'ATELIER DE MAINTENANCE



- **Lien permanent entre l'intervention et l'atelier de maintenance**
 - gestion de l'intervention
 - préparation des interventions (matériel, outillage, accès, ...)
 - travaux partiels au sein de l'atelier de maintenance
- **Conditions de travail bien plus favorables dans l'atelier de maintenance**



LIEN ENTRE L'INTERVENTION ET L'ATELIER DE MAINTENANCE



ATELIER DE MAINTENANCE

LOCALISATION ET ACCES



- **Localisation de l'atelier :**
 - plain-pied
 - implantation cohérente dans l'usine
 - dimension des portes d'accès en fonction des pièces/ machines à manipuler
- faciliter les circulations

ATELIER DE MAINTENANCE

LOCALISATION ET ACCES

- Gestion des accès au local maintenance
- Gestion des clés des zones d'intervention réservées à la maintenance (ex. : accès toiture, locaux électriques, machines ...) et définir les droits d'accès



- boîtes à clés avec code couleur (locaux techniques / machines / type d'intervenants)

- boîtes à clés électroniques limiter l'accès aux clés aux seules personnes autorisées et/ou habilitées et pour une durée définie (durée de l'habilitation par exemple)

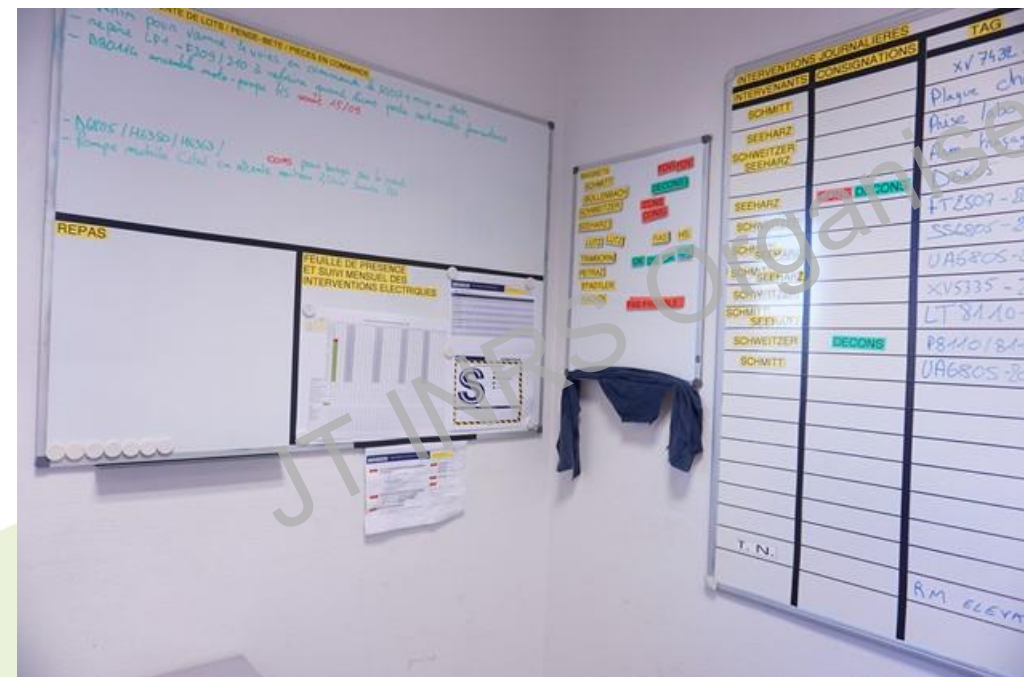
→ Limiter les accès aux personnes autorisées



ATELIER DE MAINTENANCE

ORGANISATION DES ESPACES

- Bureau pour la gestion administrative des interventions de maintenance
- Locaux vestiaires/sanitaires/douches
- Zone dédiée aux machines (tour, fraiseuse, perceuse à colonne...)
- Zone de travaux / intervention



→ Structurer les espaces

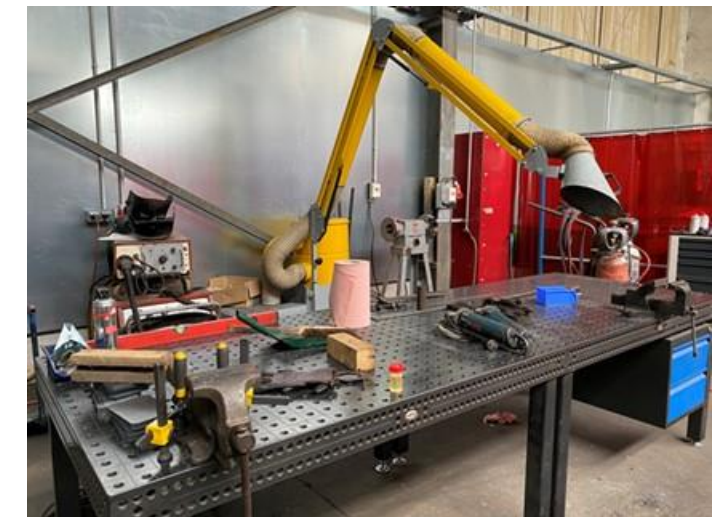
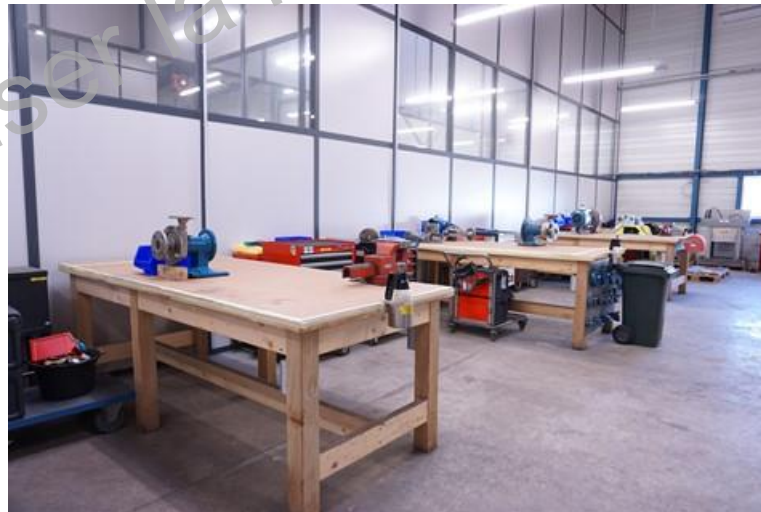
ATELIER DE MAINTENANCE

ORGANISATION DES ESPACES

- Espaces pour les activités spécifiques (soudure, meulage, peinture ...), notamment les postes à pollution spécifique

Avantages : Gestion du bruit, facilite le captage à la source avec rejet à l'extérieur

- Des plans de travail adaptés, réglables en hauteur



→ Conditions de travail (ergonomie, exposition aux polluants)

ATELIER DE MAINTENANCE

ORGANISATION DES ESPACES

- Prévoir des zones de stockage :
 - des pièces de rechange, de l'outillage
 - des produits chimiques
 - des matières premières (tubes, plaques, visseries ...)



→ Préparation des interventions



ATELIER DE MAINTENANCE

ORGANISATION DES ESPACES

- Tour de stockage automatisée :
 - prise et dépose du matériel à hauteur d'homme,
 - optimisation de l'espace de stockage en hauteur avec une limitation de l'emprise au sol,
 - gestion du stock simplifiée avec possibilité de coupler l'installation avec le suivi informatique



- Gestion simplifiée des stocks / ergonomie
- Suppression du risque de chute

ATELIER DE MAINTENANCE

PRODUITS CHIMIQUES

- Nécessité de vidange de certaines installations avant intervention
 - stockage des produits chimiques
 - des produits étiquetés, y compris les récipients intermédiaires
 - faciliter les opérations de transvasement avec des pompes de transfert (manuelles ou électriques)



→ Maîtriser l'exposition aux produits chimiques



ATELIER DE MAINTENANCE

AIDES A LA MANUTENTION



→ Améliorer les manutentions

ATELIER DE MAINTENANCE

EQUIPEMENTS DE TRAVAIL

- Rendre inaccessibles (mise en place de capot, de protecteur ...) les parties mobiles et les organes en mouvement des machines
 - Réaliser et afficher des fiches de poste
 - Suivre et faire réaliser les vérifications périodiques des équipements de travail
 - Respecter les prescriptions du fabricant (notice d'instruction), attention aux opérations de toilage
- Sécuriser des opérations spécifiques
- Attention aux machines anciennes souvent non conformes



ATELIER DE MAINTENANCE

MATERIEL D'INTERVENTION

- Stockage du matériel d'intervention
 - matériel varié et en nombre
 - faciliter les déplacements



IMPACT DE L'AMENAGEMENT DE L'ATELIER DE MAINTENANCE SUR L'ORGANISATION

UN AMENAGEMENT ADAPTE DE L'ATELIER DE MAINTENANCE

- ➔ Préparation/anticipation des interventions
- ➔ Maitrise des risques professionnels
- ➔ Amélioration des conditions de travail
- ➔ Efficacité des interventions / diminution de la pression temporelle

POUR AMELIORER ET FACILITER L'ORGANISATION DE LA MAINTENANCE



MERCI DE VOTRE ATTENTION

Pour aller plus loin :

www.carsat-alsacemoselle.fr / entreprises / par secteur d'activité / maintenance



Maintenance

La maintenance est une des fonctions essentielles de l'entreprise, que ce soit en entretien préventif des installations ou en actions curatives lors d'une panne. Elle permet d'assurer un fonctionnement pérenne de l'outil de production et donc de l'entreprise.



Les bonnes pratiques

- **Guide de l'action**
- **Sinistralité en Maintenance**
- **Atelier de Maintenance, les bonnes pratiques,**
 - Fiche n°1 - Aménagement des espaces de travail
 - Fiche n°2 - Les équipements de travail
 - Fiche n°3 - Les produits chimiques
 - Fiche n°4 - Ventilation et captage
 - Fiche n°5 - Hygiène et gestion des déchets
- **Organisation de la Maintenance, les bonnes pratiques**
 - Fiche n°1 - Guide de rédaction d'un mode opératoire
 - Fiche n°2 - La consignation
 - Fiche n°3 - Intervention en espaces confinés
- **Exemples d'accidents du travail en Maintenance**