

Janvier 2015

AV **Risques professionnels et prévention**
des accidents du travail et des maladies professionnelles

Vincent JULLIEN
Directeur de clientèle
vj@institut-viavoice.com
01.40.54.13.77

Eva MOACHON
Consultante
em@institut-viavoice.com
01.77.63.70.83





Sommaire

Présentation de l'étude	3
Résultats d'étude	
SENSIBILITÉ AUX RISQUES PROFESSIONNELS	6
La vision des dirigeants d'entreprise	
Principales préoccupations des dirigeants d'entreprise	7
Vision globale des risques des salariés en France	11
Risques encourus par les salariés	13
Quelle organisation dans les entreprises ?	
Perception des risques de l'activité	16
Rédaction du document unique et mise à jour	19
Désignation d'un salarié santé & sécurité et Délégués du personnel	21
Adhésion à une organisation	23
EVALUATION ET PRÉVENTION DES RISQUES	26
Les mesures prises et envisagées dans l'entreprise	
Mesures prises dans l'entreprise	27
Mesures envisagées dans les 2 prochaines années	29
L'information	
Sources d'information utilisées	31
Supports Papier vs Internet	34
Les interlocuteurs	
Interlocuteurs de référence	35
Interlocuteurs de confiance	38
Visites des représentants au cours des 2 dernières années	41
POUR L'AVENIR	43
Perspectives d'avenir	
Disposent-ils des outils nécessaires ?	44
Que leur manque-t-il pour une bonne application des mesures ?	46
Quelle aide nécessaire pour l'avenir ?	48



Présentation de l'étude



Contexte et objectifs de l'étude

L'INRS est une association à but non lucratif créée en 1947. Il s'agit d'un acteur **indépendant** et **impartial**, géré par un conseil d'administration paritaire constitué de représentants des employeurs et des organisations syndicales de salariés.

Plus de 650 personnes aux compétences très variées (ingénieurs, médecins, chercheurs, formateurs, juristes et spécialistes de l'information, etc.) y travaillent, au service de la maîtrise des risques professionnels.

L'INRS propose des **outils** et des **services** adaptés aux **chefs d'entreprise et salariés**, préventeurs en entreprise (membres de CHSCT, chargés de sécurité, etc.), médecins du travail (et services de santé au travail) ainsi qu'aux autres acteurs de la prévention (réseau de l'Assurance maladie risques professionnels, Inspection du travail, centres techniques, IPRP, etc.).

L'Unité de Communication Externe de l'INRS a réalisé, en 2007 puis en 2010, une étude à destination des **chefs d'entreprises françaises de moins de 50 salariés** pour mesurer leur **connaissance**, **perception** et **sensibilité** aux questions de **risques professionnels** et à la **prévention des accidents de travail et des maladies professionnelles**.

Dans ce cadre, l'institut Viavoice a réalisé une nouvelle vague en 2014, répondant aux objectifs clés suivants :

- *Définir la connaissance et la perception des chefs d'entreprises des risques professionnels pour leurs salariés,*
- *Mesurer leur sensibilité aux enjeux de prévention et les mesures prises pour prévenir ces risques professionnels,*
- *Recueillir les attentes des chefs d'entreprise en matière d'outils de prévention,*
- *Comprendre quels canaux et relais ils utilisent pour se tenir informés en matière de santé et de sécurité.*



Méthodologie

Terrain :

Etude quantitative : menée par téléphone du 24 Novembre au 12 Décembre 2014.

Entretiens qualitatifs (4) : menés par téléphone du 17 Décembre 2014 au 2 Janvier 2015

1 gérante salon de coiffure 1-9 salariés / 1 gérant boulanger-pâtissier 1-9 salariés / 1 gérant atelier de soudure 10-19 salariés / 1 gérant BTP 10-19 salariés

Cible étudiée :

350 interviews d'entreprises de type TPE (0-9 salariés)

dont 180 entreprises de 0 salarié + 170 entreprises de 1-9 salariés

652 interviews d'entreprises de type PE (10-49 salariés)

dont 262 entreprises Industrie + 130 entreprises BTP + 130 entreprises Commerce + 130 entreprises Transports

Représentativité :

Afin d'assurer la représentativité, les données ont été redressées sur la **taille salariale** et **secteur d'activité**.

Les TPE représentent au réel 97% de l'ensemble des entreprises étudiées (les PE 3%).

Les bases indiquées dans ce document sont les bases brutes, les résultats sont redressés.

Spécificités du rapport :

Certaines questions ont été modifiées par rapport à la dernière vague en 2010. De ce fait, quelques évolutions ne sont pas mesurables entre les vagues, mais les résultats ont été renseignés à titre indicatif seulement. Lorsque la donnée de 2010 n'est pas renseignée, soit l'item est nouveau, soit il a été modifié et cela en impacte le sens, soit le résultat n'était pas renseigné dans le rapport 2010.



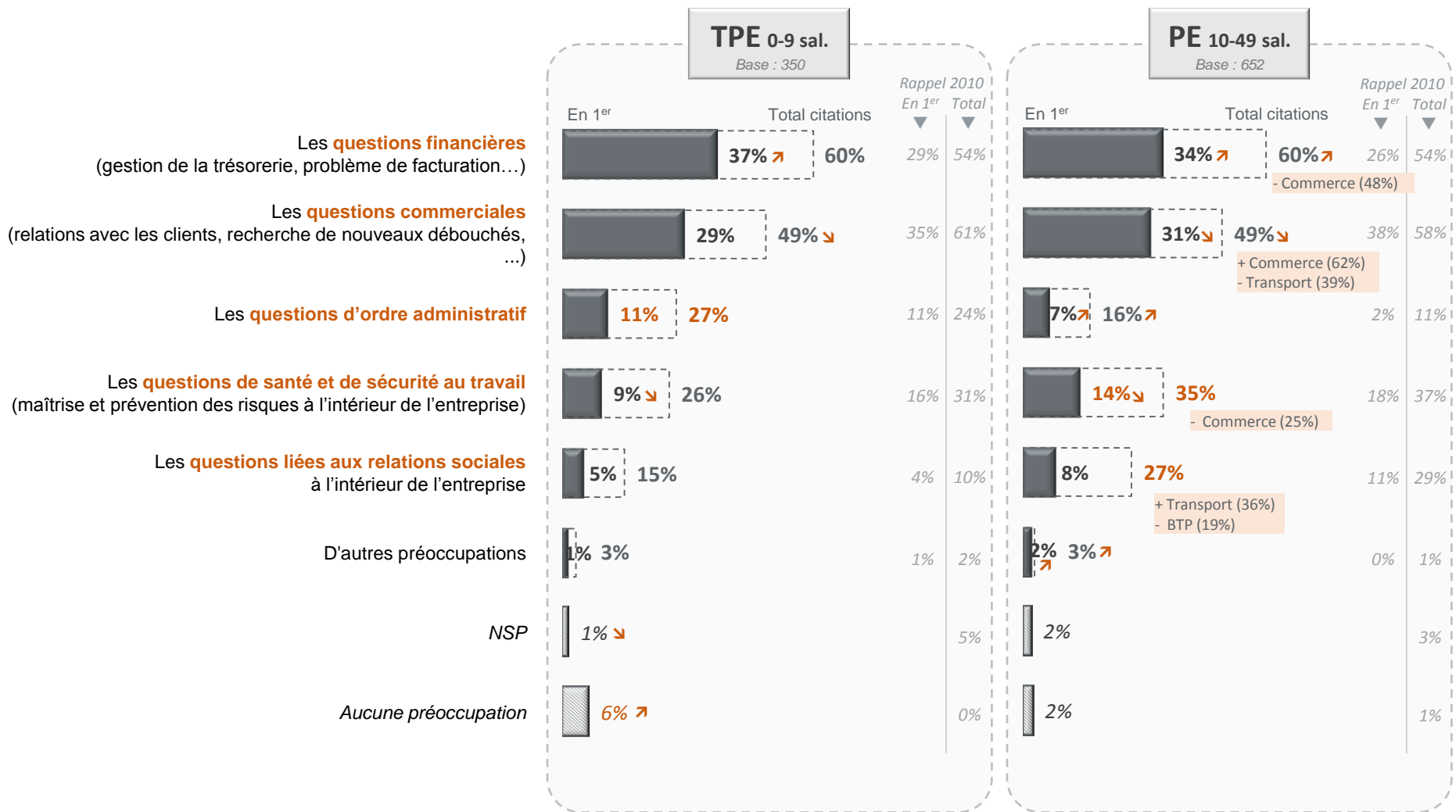
Résultats d'étude

Sensibilité aux risques professionnels



Principales préoccupations des dirigeants d'entreprise

Q01 : En tant que chef d'entreprise, quels sont parmi les points suivants vos 2 principales préoccupations dans la gestion de votre entreprise ?





Principales préoccupations des dirigeants d'entreprise

Q01 : En tant que chef d'entreprise, quels sont parmi les points suivants vos 2 principales préoccupations dans la gestion de votre entreprise ?

En 1^{er}

Total citations

	TPE (0-9 salariés)		0 salarié		1-9 salariés	
	2014	2010	2014	2010	2014	2010
	<i>base : 350</i>	<i>base : 300</i>	<i>base : 180</i>	<i>base : 187</i>	<i>base : 170</i>	<i>base : 113</i>
Les questions financières	37% ↗	29%	38% ↗	26%	34%	36%
	60%	54%	62%	57%	57%	49%
Les questions commerciales	29%	35%	30%	39%	26%	25%
	49% ↘	61%	48% ↘	61%	50%	61%
Les questions d'ordre administratif	11%	11%	10%	13%	12%	8%
	27%	24%	28%	26%	25%	18%
Les questions de santé et de sécurité au travail	9% ↘	16%	6%	11%	+ 16%	25%
	26%	31%	23%	24%	31% ↘	46%
Les questions liées aux relations sociales à l'intérieur de l'entreprise	5%	4%	5%	4%	5%	4%
	15%	10%	14%	9%	17%	12%
D'autres préoccupations	1%	1%	1%	1%	2%	0%
	3%	2%	4%	2%	2%	1%
NSP	1% ↘	5%	1%	7%	2%	2%
Aucune	6% ↗	0%	7%	1%	4%	1%

Principales préoccupations des dirigeants d'entreprise

Q01 : En tant que chef d'entreprise, quels sont parmi les points suivants vos 2 principales préoccupations dans la gestion de votre entreprise ?

En 1^{er}

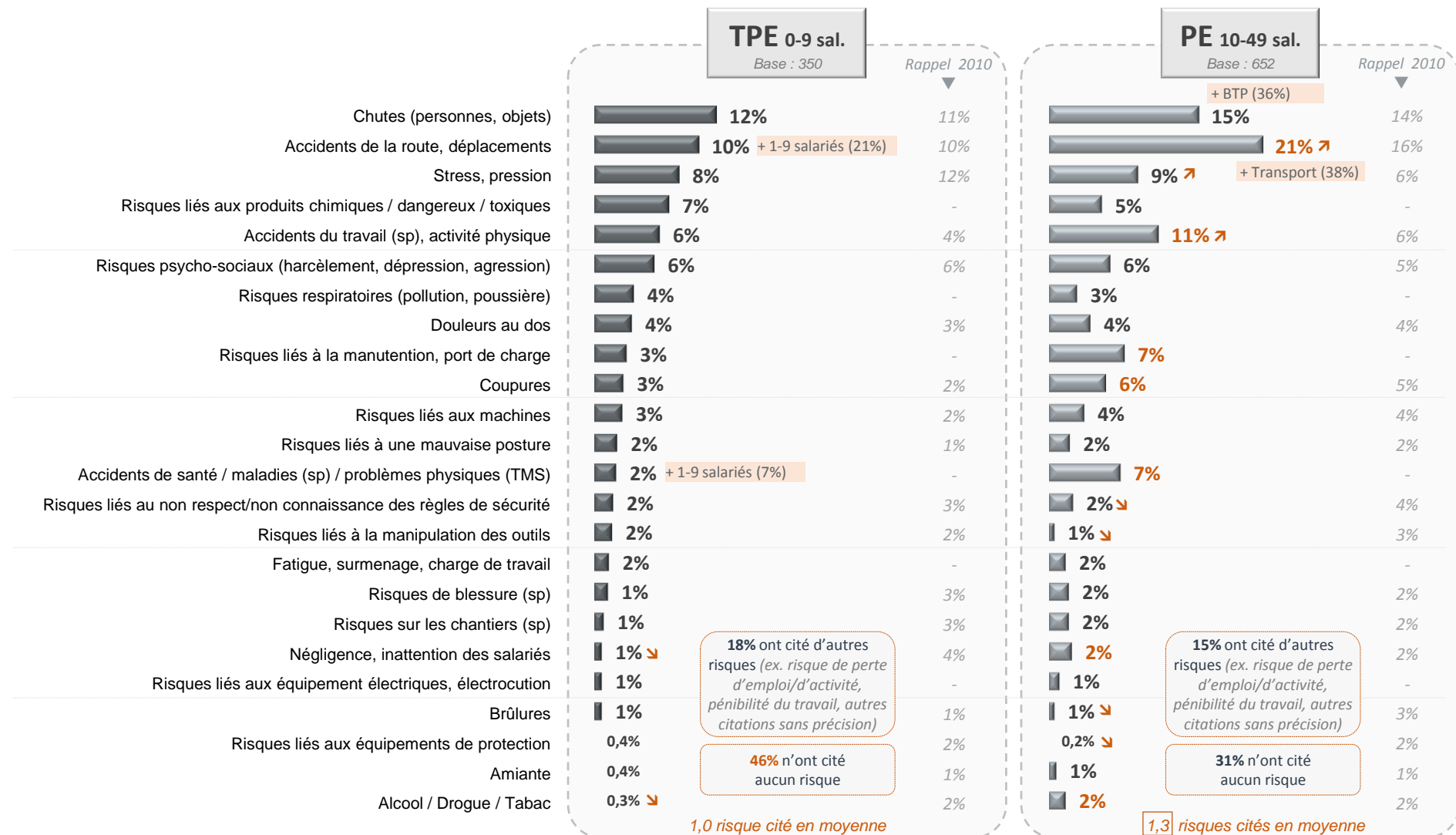
Total citations

	PE (10-49 salariés)		INDUSTRIE		BTP		COMMERCE		TRANSPORTS	
	2014	2010	2014	2010	2014	2010	2014	2010	2014	2010
	<i>base : 652</i>	<i>base : 700</i>	<i>base : 262</i>	<i>base : 280</i>	<i>base : 130</i>	<i>base : 139</i>	<i>base : 130</i>	<i>base : 141</i>	<i>base : 130</i>	<i>base : 140</i>
Les questions financières	34% ↗	26%	33%	26%	40%	31%	- 24%	21%	37%	34%
	60% ↗	54%	63%	56%	68%	58%	- 48%	48%	55%	66%
Les questions commerciales	31% ↘	38%	34%	39%	28%	30%	+ 46%	45%	- 20%	29%
	49% ↘	58%	53%	54%	45%	49%	+ 62%	67%	- 39%	50%
Les questions d'ordre administratif	7% ↗	2%	7%	4%	5%	4%	4% ↗	0%	8%	4%
	16% ↗	11%	15%	13%	18%	12%	15%	9%	18%	15%
Les questions de santé et de sécurité au travail	14% ↘	18%	14%	17%	13% ↘	22%	9% ↘	17%	18%	17%
	35%	37%	33%	36%	42%	48%	- 25%	33%	36%	29%
Les questions liées aux relations sociales à l'intérieur de l'entreprise	8%	11%	6%	7%	8%	11%	9%	11%	10%	14%
	27%	29%	22%	26%	- 19%	25%	33%	32%	+ 36%	34%
D'autres préoccupations	2% ↗	0%	3%	1%	2%	0%	- 0%	0%	2%	1%
	3% ↗	1%	3%	2%	2%	1%	- 0%	1%	5%	1%
NSP	2%	3%	1% ↘	4%	2%	2%	3%	4%	2%	1%
Aucune	2%	1%	3%	2%	1%	0%	5%	1%	2%	0%



Vision globale des risques des salariés en France

Q02 : Selon vous, quels sont aujourd'hui les risques les plus importants en matière de sécurité et de santé au travail des salariés en France? (question ouverte, réponses spontanées)





Vision globale des risques des salariés en France

Q02 : Selon vous, quels sont aujourd'hui les risques les plus importants en matière de sécurité et de santé au travail des salariés en France? (question ouverte, réponses spontanées)

	TPE (0-9 salariés)		0 salarié		1-9 salariés	
	2014	2010	2014	2010	2014	2010
	base : 350	base : 300	base : 180	base : 187	base : 170	base : 113
Chutes (personnes, objets)	12%	11%	12% ↗	6%	15%	8%
Accidents de la route, déplacements	10%	10%	10%	9%	+ 21%	14%
Stress, pression	8%	12%	8%	13%	9%	10%
Produits chimiques / dangereux/ toxiques	7%	-	7%	-	5%	-
Accidents du travail (sp), activité physique	6%	4%	6%	5%	11% ↗	3%
Risques psycho-sociaux	6%	6%	6%	7%	6%	4%
Risques respiratoires (pollution, poussière)	4%	-	4%	-	3%	-
Douleurs au dos	4%	3%	4%	4%	4%	2%
Risques liés à la manutention, port de charge	3%	-	3%	-	7%	-
Coupures	3%	2%	3%	3%	6%	2%
Risques liés aux machines	3%	2%	3%	2%	4%	3%
Risques liés à une mauvaise posture	2%	1%	2%	1%	2%	-
Accidents de santé / maladies (sp) / TMS	2%	-	2%	-	+ 7%	-
Non respect/non connaissance des règles	2%	3%	2%	4%	2%	1%
Risques liés à la manipulation des outils	2%	2%	2%	2%	1%	3%
Fatigue, surmenage, charge de travail	2%	-	2%	-	2%	-
Risques de blessure (sp)	1%	3%	1%	4%	2%	-
Risques sur les chantiers (sp)	1%	3%	1%	3%	2%	1%
Négligence, inattention des salariés	1% ↘	4%	1% ↘	4%	2%	4%
Équipement électriques, électrocution	1%	-	1%	-	1%	-
Brulures	1%	1%	1%	2%	1%	0%
Risques liés aux équipements de protection	0%	2%	0%	1%	0%	3%
Amiante	0%	1%	0%	2%	1%	1%
Alcool / Drogue / Tabac	0% ↘	2%	0%	2%	2%	3%



Vision globale des risques des salariés en France

Q02 : Selon vous, quels sont aujourd'hui les risques les plus importants en matière de sécurité et de santé au travail des salariés en France? (question ouverte, réponses spontanées)

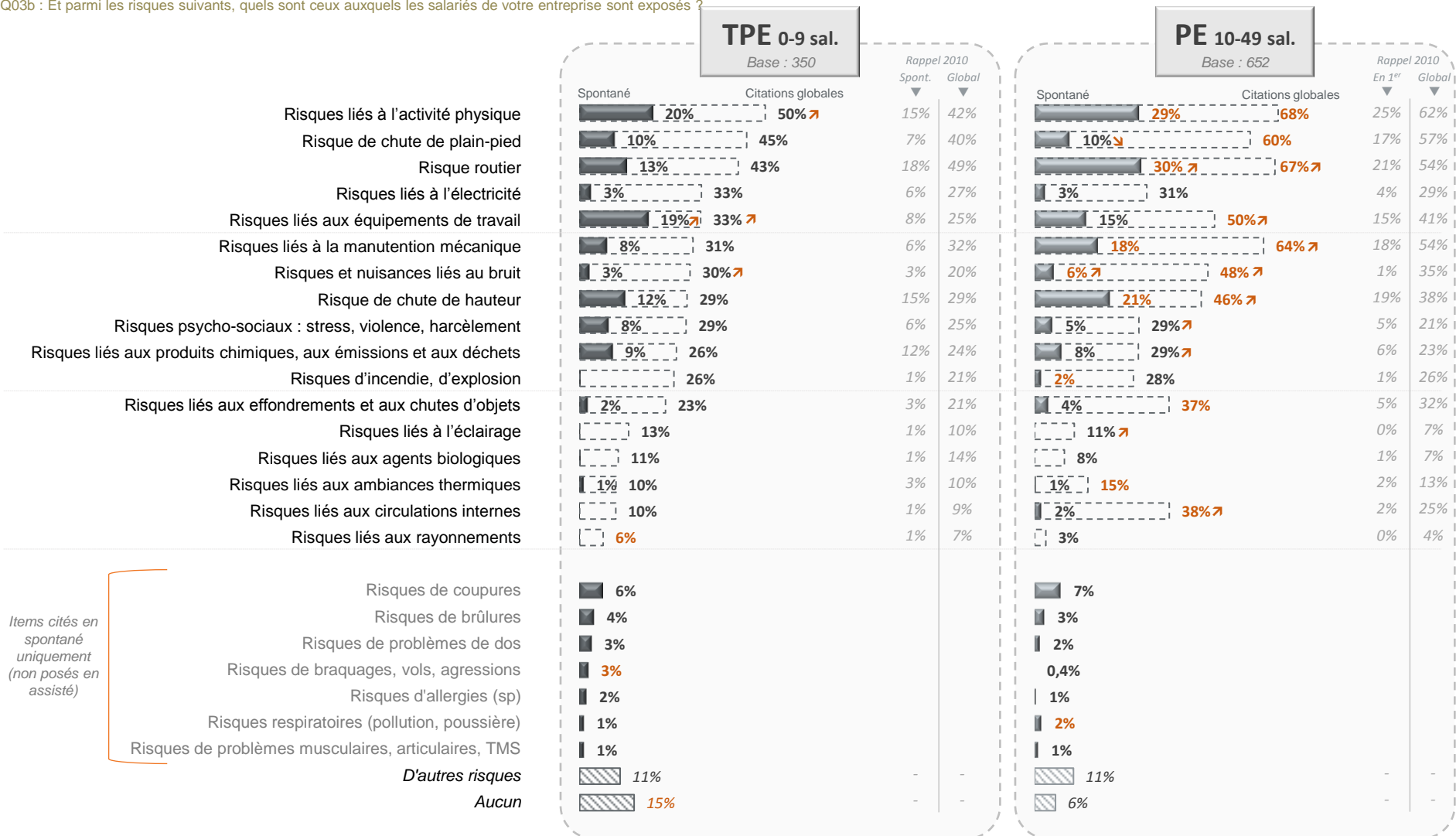
	PE (10-49 salariés)		INDUSTRIE		BTP		COMMERCE		TRANSPORTS	
	2014	2010	2014	2010	2014	2010	2014	2010	2014	2010
	base : 652	base : 700	base : 262	base : 280	base : 130	base : 139	base : 130	base : 141	base : 130	base : 140
Chutes (personnes, objets)	15%	14%	- 8%	7%	+ 36%	33%	11%	10%	11%	↗ 3%
Accidents de la route, déplacements	21% ↗	16%	- 9%	10%	26%	30%	17%	10%	+ 38%	↗ 24%
Stress, pression	9% ↗	6%	8%	8%	5%	3%	8%	6%	14%	12%
Produits chimiques / dangereux/ toxiques	5%	-	6%	-	6%	-	3%	-	5%	-
Accidents du travail (sp), activité physique	11% ↗	6%	12%	7%	9%	7%	11%	5%	11%	6%
Risques psycho-sociaux	6%	5%	8%	4%	- 2%	1%	7%	3%	5%	9%
Risques respiratoires (pollution, poussière)	3%	-	4%	-	2%	-	3%	-	2%	-
Douleurs au dos	4%	4%	4%	4%	6%	6%	- 2%	4%	5%	4%
Risques liés à la manutention, port de charge	7%	-	5%	-	5%	-	7%	-	13%	-
Coupures	6%	5%	8%	4%	11%	6%	- 2%	7%	- 0%	0%
Risques liés aux machines	4%	4%	5%	6%	3%	4%	5%	4%	- 1%	0%
Risques liés à une mauvaise posture	2%	2%	1%	3%	2%	1%	4%	3%	3%	2%
Accidents de santé / maladies (sp) / TMS	7%	-	10%	-	8%	-	7%	-	2%	-
Non respect/non connaissance des règles	2% ↘	4%	1% ↘	4%	4%	2%	4%	4%	2%	5%
Risques liés à la manipulation des outils	1% ↘	3%	0% ↘	3%	2%	3%	1%	4%	- 0%	2%
Fatigue, surmenage, charge de travail	2%	-	2%	-	1%	-	- 0%	-	2%	-
Risques de blessure (sp)	2%	2%	1%	3%	1%	1%	+ 5%	1%	1%	1%
Risques sur les chantiers (sp)	2%	2%	0%	1%	+ 5%	7%	2%	0%	1%	0%
Négligence, inattention des salariés	2%	2%	3%	4%	2%	2%	1%	1%	3%	↗ 0%
Équipement électriques, électrocution	1%	-	1%	-	2%	-	1%	-	1%	-
Brulures	1% ↘	3%	1%	2%	1%	0%	- 0%	↘ 7%	- 0%	0%
Risques liés aux équipements de protection	0% ↘	2%	0%	2%	0% ↘	6%	0%	0%	0%	2%
Amiante	1%	1%	1%	1%	2%	0%	- 0%	1%	- 0%	1%
Alcool / Drogue / Tabac	2%	2%	1%	2%	3%	2%	2%	1%	2%	4%



Risques encourus par les salariés de leur entreprise

Q03 : Dans votre entreprise, quels sont les risques professionnels auxquels les salariés sont les plus exposés ? (question ouverte, réponses spontanées)

Q03b : Et parmi les risques suivants, quels sont ceux auxquels les salariés de votre entreprise sont exposés ?



Items cités en spontané uniquement (non posés en assisté)



Risques encourus par les salariés de leur entreprise

Q03 : Dans votre entreprise, quels sont les risques professionnels auxquels les salariés sont les plus exposés ? (question ouverte, réponses spontanées)

Q03b : Et parmi les risques suivants, quels sont ceux auxquels les salariés de votre entreprise sont exposés ?

Citations globales	TPE (0-9 salariés)		0 salarié		1-9 salariés	
	2014	2010	2014	2010	2014	2010
	<i>base : 350</i>	<i>base : 300</i>	<i>base : 180</i>	<i>base : 187</i>	<i>base : 170</i>	<i>base : 113</i>
Risques liés à l'activité physique	50% ↗	42%	46%	41%	+ 61% ↗	46%
Risque de chute de plain-pied	45%	40%	39%	34%	+ 60%	53%
Risque routier	43%	49%	39% ↘	51%	52%	56%
Risques liés à l'électricité	33%	27%	33%	25%	32%	31%
Risques liés aux équipements de travail	33% ↗	25%	29%	23%	41%	31%
Risques liés à la manutention mécanique	31%	32%	25%	29%	+ 44%	39%
Risques et nuisances liés au bruit	30% ↗	20%	26%	19%	+ 40% ↗	24%
Risque de chute de hauteur	29%	29%	23%	25%	+ 43%	37%
Risques psycho-sociaux	29%	25%	33% ↗	19%	- 19%	17%
Risques liés aux pdts chimiques/émissions/déchets	26%	24%	26%	22%	28%	28%
Risques d'incendie, d'explosion	26%	21%	25%	20%	26%	23%
Risques liés aux effondrements et chutes d'objets	23%	21%	- 16%	21%	+ 39% ↗	22%
Risques liés à l'éclairage	13%	10%	14%	10%	13%	11%
Risques liés aux agents biologiques	11%	14%	11%	13%	10%	17%
Risques liés aux ambiances thermiques	10%	10%	9%	10%	13%	11%
Risques liés aux circulations internes	10%	9%	7%	9%	16%	9%
Risques liés aux rayonnements	6%	7%	7%	7%	4%	7%
Risques de coupures	6%	-	7%	-	8%	-
Risques de brûlures	4%	-	4%	-	3%	-
Risques de problèmes de dos	3%	-	3%	-	2%	-
Risques de braquages, vols, agressions	3%	-	3%	-	- 0%	-
Risques d'allergies (sp)	2%	-	2%	-	1%	-
Risques respiratoires (pollution, poussière)	1%	-	2%	-	2%	-
Risques de problèmes musculaires, articulaires	1%	-	1%	-	1%	-
D'autres risques	11%	-	11%	-	9%	-
Aucune	15%	-	15%	-	- 6%	-

Risques encourus par les salariés de leur entreprise

Q03 : Dans votre entreprise, quels sont les risques professionnels auxquels les salariés sont les plus exposés ? (question ouverte, réponses spontanées)

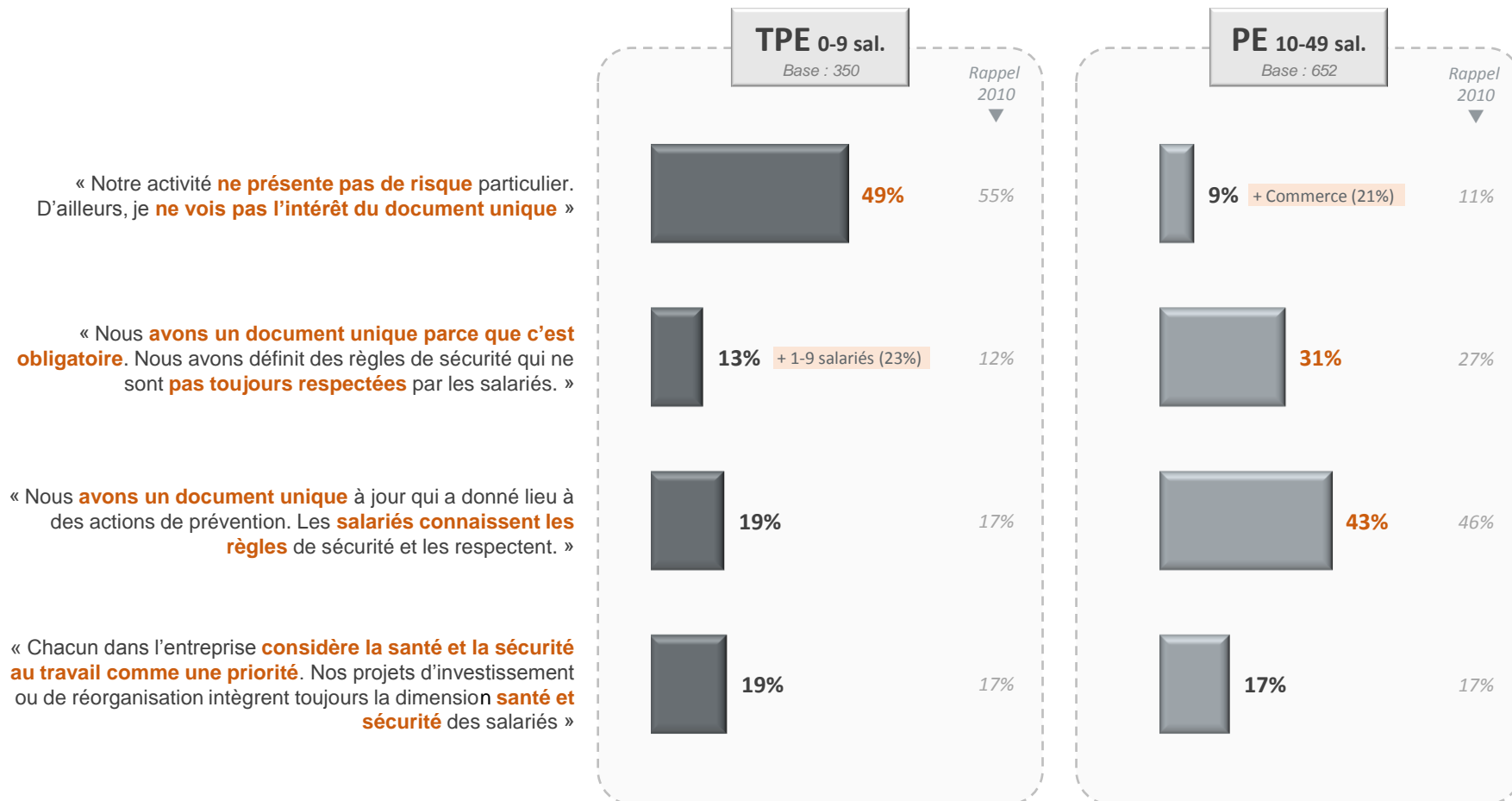
Q03b : Et parmi les risques suivants, quels sont ceux auxquels les salariés de votre entreprise sont exposés ?

Citations globales	PE (10-49 salariés)		INDUSTRIE		BTP		COMMERCE		TRANSPORTS	
	2014	2010	2014	2010	2014	2010	2014	2010	2014	2010
	base : 652	base : 700	base : 262	base : 280	base : 130	base : 139	base : 130	base : 141	base : 130	base : 140
Risques liés à l'activité physique	68%	62%	61%	61%	+ 84%	81%	69% ↗	57%	65% ↗	44%
Risque de chute de plain-pied	60%	57%	- 49%	47%	+ 81%	76%	55%	58%	64% ↗	40%
Risque routier	67% ↗	54%	- 46%	40%	+ 92%	86%	- 45%	37%	+ 93% ↗	80%
Risques liés à l'électricité	31%	29%	32%	34%	+ 54%	42%	30%	26%	- 13%	6%
Risques liés aux équipements de travail	50% ↗	41%	57% ↗	45%	55%	52%	50% ↗	37%	- 35%	27%
Risques liés à la manutention mécanique	64% ↗	54%	66%	63%	+ 73%	69%	62% ↗	43%	- 54%	48%
Risques et nuisances liés au bruit	48% ↗	35%	+ 59%	54%	+ 69%	60%	- 26% ↗	16%	- 27% ↗	15%
Risque de chute de hauteur	46% ↗	38%	- 24%	28%	+ 87%	82%	- 31% ↗	20%	+ 59% ↗	37%
Risques psycho-sociaux	29% ↗	21%	25% ↗	17%	25% ↗	12%	32%	26%	37%	27%
Risques liés aux pds chimiques/émissions/déchets	29% ↗	23%	31%	30%	38% ↗	17%	30%	26%	- 18%	9%
Risques d'incendie, d'explosion	28%	26%	25%	32%	31% ↗	19%	34%	29%	25% ↗	13%
Risques liés aux effondrements et chutes d'objets	37%	32%	- 24%	26%	+ 74% ↗	61%	32% ↗	21%	33% ↗	19%
Risques liés à l'éclairage	11% ↗	7%	8%	6%	+ 19% ↗	8%	12%	6%	9% ↗	5%
Risques liés aux agents biologiques	8%	7%	10%	6%	9%	3%	9%	11%	6%	2%
Risques liés aux ambiances thermiques	15%	13%	14%	14%	+ 26%	21%	12%	10%	- 9%	6%
Risques liés aux circulations internes	38% ↗	25%	35% ↗	27%	40% ↗	22%	37%	26%	40% ↗	21%
Risques liés aux rayonnements	3%	4%	2% ↘	5%	5%	4%	3%	3%	3%	5%
Risques de coupures	7%	-	+ 12%	-	9%	-	6%	-	- 0%	-
Risques de brûlures	3%	-	+ 7%	-	2%	-	- 0%	-	- 0%	-
Risques de problèmes de dos	2%	-	1%	-	1%	-	4%	-	2%	-
Risques de braquages, vols, agressions	0%	-	0%	-	0%	-	3%	-	0%	-
Risques d'allergies (sp)	1%	-	2%	-	- 0%	-	- 0%	-	1%	-
Risques respiratoires (pollution, poussière)	2%	-	4%	-	2%	-	2%	-	1%	-
Risques de problèmes musculaires, articulaires	1%	-	1%	-	2%	-	3%	-	- 0%	-
D'autres risques	11%	-	13%	-	9%	-	6%	-	- 4%	-
Aucune	6%	-	8%	-	1%	-	+ 13%	-	- 2%	-



Perception des risques de l'activité

Q04 : En matière de santé et sécurité dans votre entreprise, de quelle affirmation vous sentez-vous le plus proche ?





Perception des risques de l'activité

Q04 : En matière de santé et sécurité dans votre entreprise, de quelle affirmation vous sentez-vous le plus proche ?

	TPE (0-9 salariés)		0 salariés		1-9 salariés	
	2014	2010	2014	2010	2014	2010
	base : 350	base : 300	base : 180	base : 187	base : 170	base : 113
« Notre activité ne présente pas de risque particulier. D'ailleurs, je ne vois pas l'intérêt du document unique »	49%	55%	56%	64%	- 35%	34%
« Nous avons un document unique parce que c'est obligatoire . Nous avons défini des règles de sécurité qui ne sont pas toujours respectées par les salariés. »	13%	12%	9%	6%	+ 23%	24%
« Nous avons un document unique à jour qui a donné lieu à des actions de prévention. Les salariés connaissent les règles de sécurité et les respectent. »	19%	17%	15%	12%	26%	29%
« Chacun dans l'entreprise considère la santé et la sécurité au travail comme une priorité . Nos projets d'investissement ou de réorganisation intègrent toujours la dimension santé et sécurité des salariés »	19%	17%	21%	19%	16%	12%

	PE (10-49 salariés)		INDUSTRIE		BTP		COMMERCE		TRANSPORTS	
	2014	2010	2014	2010	2014	2010	2014	2010	2014	2010
	base : 652	base : 700	base : 262	base : 280	base : 130	base : 139	base : 130	base : 141	base : 130	base : 140
« Notre activité ne présente pas de risque particulier. D'ailleurs, je ne vois pas l'intérêt du document unique »	9%	11%	7%	11%	- 3% ↘	9%	+ 21% ↗	5%	8%	14%
« Nous avons un document unique parce que c'est obligatoire . Nous avons défini des règles de sécurité qui ne sont pas toujours respectées par les salariés. »	31%	27%	31%	27%	38%	30%	- 23%	27%	32%	26%
« Nous avons un document unique à jour qui a donné lieu à des actions de prévention. Les salariés connaissent les règles de sécurité et les respectent. »	43%	46%	40%	46%	42%	44%	44%	48%	48%	46%
« Chacun dans l'entreprise considère la santé et la sécurité au travail comme une priorité . Nos projets d'investissement ou de réorganisation intègrent toujours la dimension santé et sécurité des salariés »	17%	17%	22%	17%	17%	18%	12% ↘	21%	13%	14%



Rédaction du document unique et mise à jour

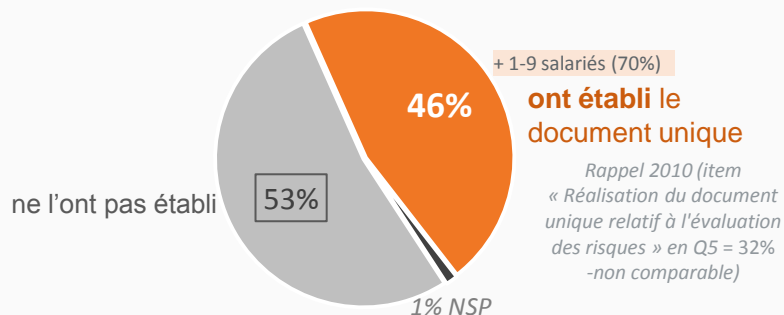
Q03c : Avez-vous établi le document unique d'évaluation des risques professionnels de votre établissement ?

Q03d : De quand date la dernière mise à jour de ce document ?

i DU non exigé pour les 0 salarié

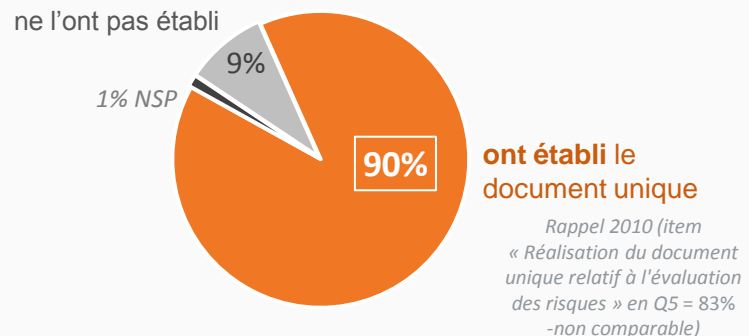
TPE 0-9 sal.

Base : 350



PE 10-49 sal.

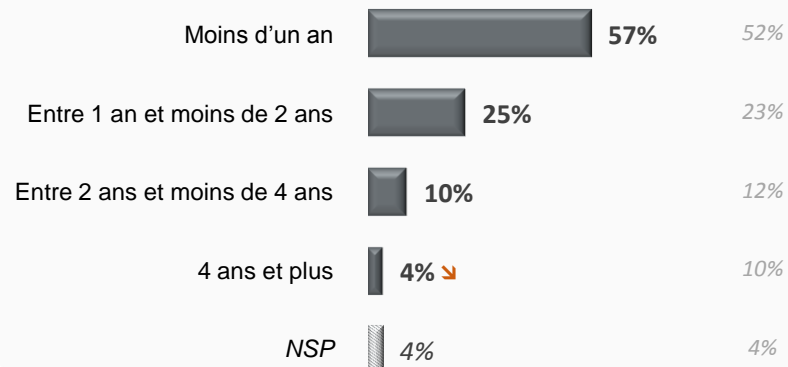
Base : 652



Dernière mise à jour :

Base : 183 ont établi un document unique

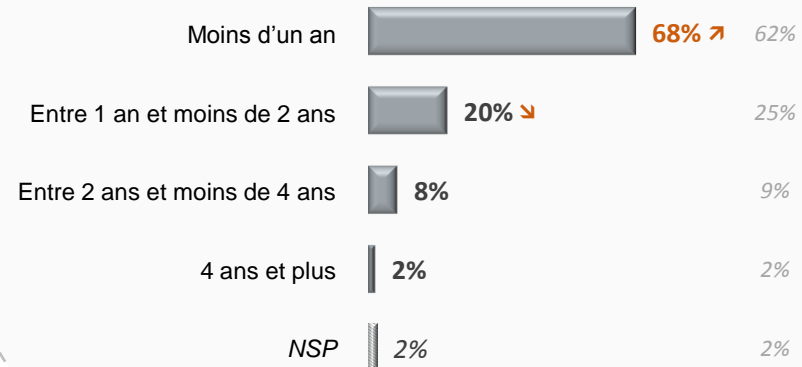
Rappel 2010



Dernière mise à jour :

Base : 586 ont établi un document unique

Rappel 2010





Rédaction du document unique et mise à jour

Q03c : Avez-vous établi le document unique d'évaluation des risques professionnels de votre établissement ?

Q03d : De quand date la dernière mise à jour de ce document ?

Possession du document unique	TPE (0-9 salariés)		0 salarié		1-9 salariés	
	2014	2010	2014	2010	2014	2010
	base : 350	base : 300	base : 180	base : 187	base : 170	base : 113
Ont établi un document unique	46%	32%	- 35%	20%	+ 70%	58%
N'ont pas établi de document unique	53%	-	+ 64%	-	- 27%	-
NSP	1%	-	1%	-	3%	-

Rappel 2010 sur item « Réalisation du document unique relatif à l'évaluation des risques » en Q5 = 32% -non comparable

Dernière mise à jour du document unique	TPE (0-9 salariés)		0 salarié		1-9 salariés	
	2014	2010	2014	2010	2014	2010
	base : 183	base : 102	base : 63	NC	base : 120	NC
Moins d'un an	57%	52%	65%	-	48%	-
Entre 1 an et moins de 2 ans	25%	23%	21%	-	30%	-
Entre 2 ans et moins de 4 ans	10%	12%	6%	-	15%	-
4 ans et plus	4% ↘	10%	5%	-	3%	-
NSP	4%	4%	4%	-	4%	-

Résultats 2010 sur le détail par taille d'entreprises non communiqués



Rédaction du document unique et mise à jour

Q03c : Avez-vous établi le document unique d'évaluation des risques professionnels de votre établissement ?

Q03d : De quand date la dernière mise à jour de ce document ?

Possession du document unique	PE (10-49 salariés)		INDUSTRIE		BTP		COMMERCE		TRANSPORTS	
	2014	2010	2014	2010	2014	2010	2014	2010	2014	2010
	base : 652	base : 700	base : 262	base : 280	base : 130	base : 139	base : 130	base : 141	base : 130	base : 140
Ont établi un document unique	90%	83%	90%	88%	92%	87%	89%	79%	88%	81%
N'ont pas établi de document unique	9%	-	9%	-	9%	-	9%	-	9%	-
NSP	1%	-	0,4%	-	0%	-	2%	-	3%	-

Rappel 2010 sur item « Réalisation du document unique relatif à l'évaluation des risques » en Q5 = 32% -non comparable

Dernière mise à jour du document unique	PE (10-49 salariés)		INDUSTRIE		BTP		COMMERCE		TRANSPORTS	
	2014	2010	2014	2010	2014	2010	2014	2010	2014	2010
	base : 586	base : 591	base : 237	base : 245	base : 119	base : 121	base : 116	base : 112	base : 114	base : 113
Moins d'un an	68% ↗	62%	65%	62%	71%	72%	68%	56%	71%	60%
Entre 1 an et moins de 2 ans	20% ↘	25%	22%	26%	17%	21%	23%	26%	18%	29%
Entre 2 ans et moins de 4 ans	8%	9%	9%	9%	8%	3%	6%	13%	5%	6%
4 ans et plus	2%	2%	3%	2%	1%	2%	- 0% ↘	4%	2%	2%
NSP	2%	2%	1%	1%	3%	3%	4%	1%	3%	3%

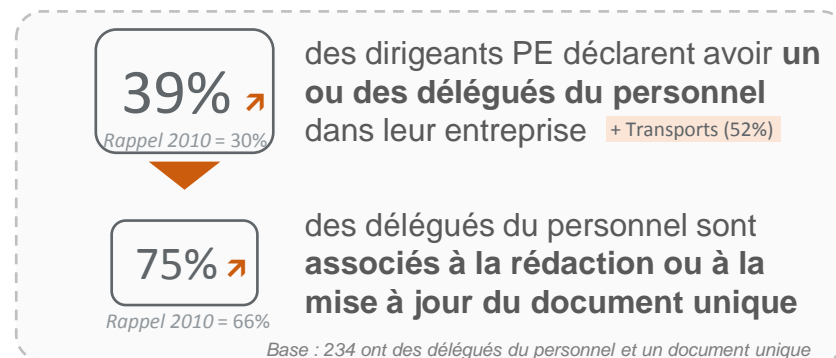
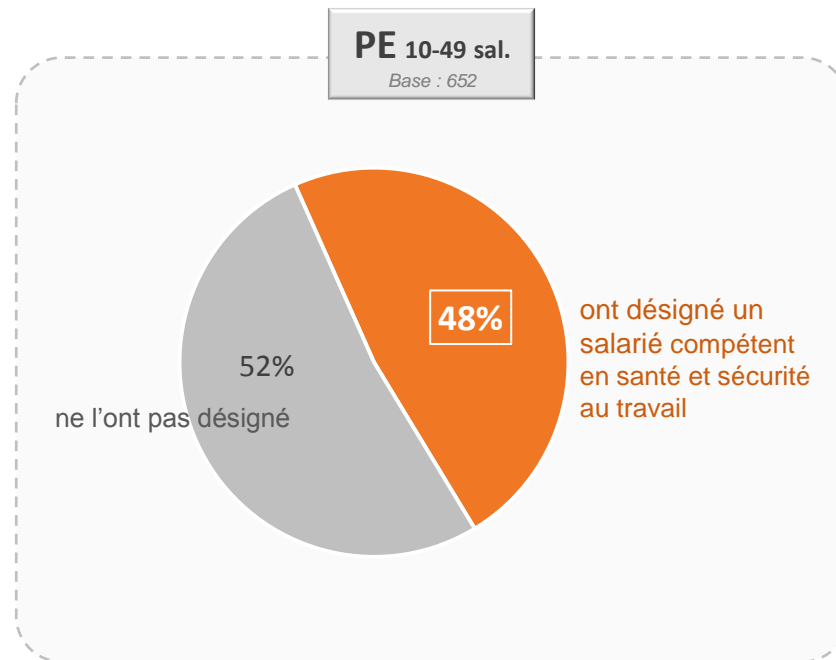
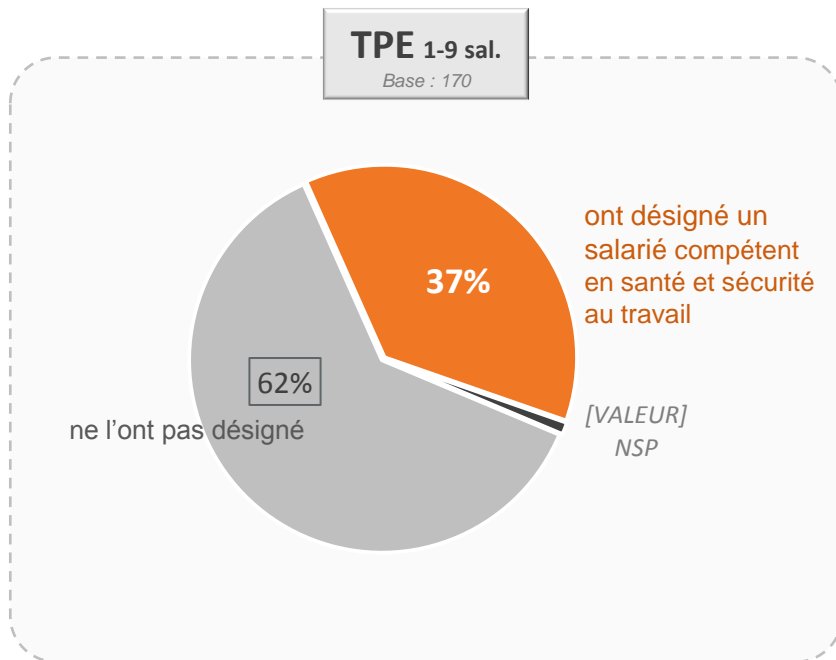


Désignation d'un salarié santé & sécurité et Délégués du personnel

Q03e : Avez-vous désigné un salarié compétent en santé et sécurité au travail dans votre entreprise ? (non posée en 2010)

Q15 : Avez-vous un ou des délégués du personnel dans votre entreprise ? / Q15b : Sont-ils associés à la rédaction ou à la mise à jour du document unique ?

i DP obligatoire à partir de 11 salariés





Désignation d'un salarié santé & sécurité et Délégués du personnel

Q03e : Avez-vous désigné un salarié compétent en santé et sécurité au travail dans votre entreprise ? (non posée en 2010)

Q15 : Avez-vous un ou des délégués du personnel dans votre entreprise ? / Q15b : Sont-ils associés à la rédaction ou à la mise à jour du document unique ?

Désignation d'un salarié compétent en santé et sécurité au travail	PE (10-49 salariés)		INDUSTRIE		BTP		COMMERCE		TRANSPORTS	
	2014 base : 652		2014 base : 262		2014 base : 130		2014 base : 130		2014 base : 130	
Ont désigné un salarié	48%		48%		48%		50%		44%	
N'ont pas désigné de salarié	52%		51%		52%		50%		56%	
NSP	0%		0%		0%		0%		0%	

Non posée en 2010

Délégués du personnel	PE (10-49 salariés)		INDUSTRIE		BTP		COMMERCE		TRANSPORTS	
	2014 base : 652	2010 base : 700	2014 base : 262	2010 base : 280	2014 base : 130	2010 base : 139	2014 base : 130	2010 base : 141	2014 base : 130	2010 base : 140
Ont un/des délégués du personnel	39% ↗	30%	41%	41%	- 27%	27%	- 28%	25%	+ 52% ↗	32%
N'ont pas de délégués du personnel	61% ↘	70%	59%	59%	+ 73%	73%	+ 72%	75%	- 48% ↘	68%

Modalité NSP présente en 2010

Délégués du personnel associés au document unique	PE (10-49 salariés)		INDUSTRIE		BTP		COMMERCE		TRANSPORTS	
	2014 base : 234	2010 base : 231	2014 base : 101	2010 base : 280	2014 base : 36!	2010 base : 37!	2014 base : 35!	2010 base : 35!	2014 base : 62	2010 base : 45!
Sont associés au document unique	75% ↗	66%	75% ↗	63%	72%	NC	80%	NC	75%	NC
Ne sont pas associés au document unique	25% ↘	32%	25%	35%	28%	NC	20%	NC	25%	NC

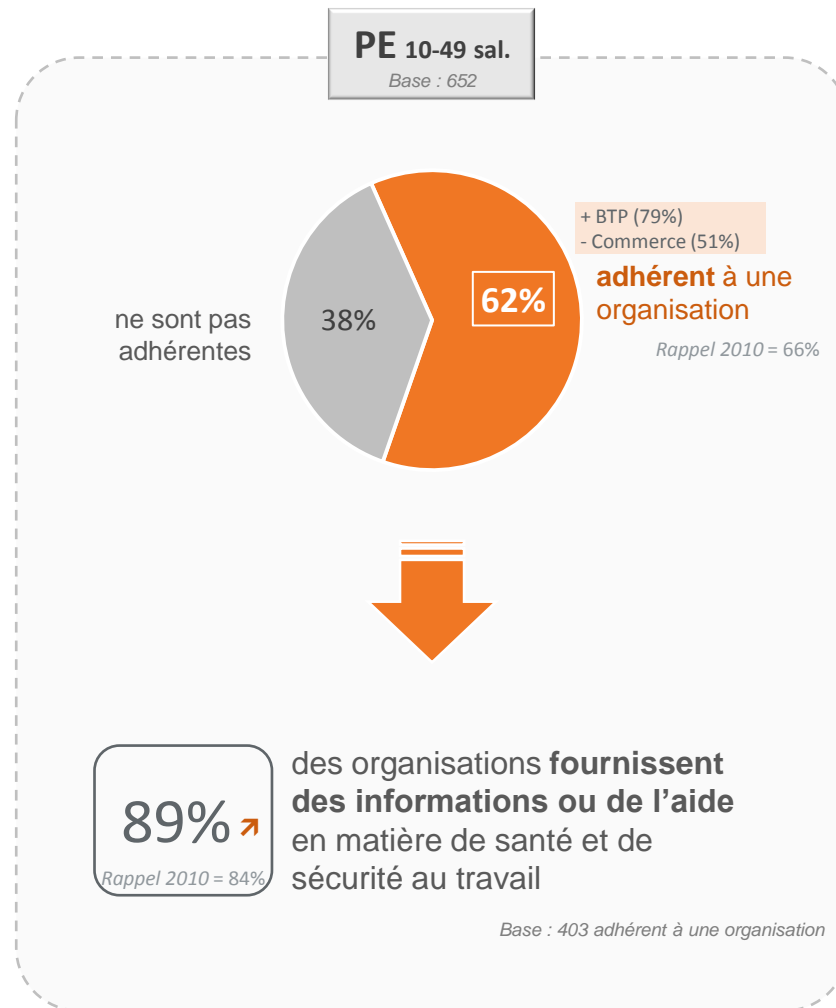
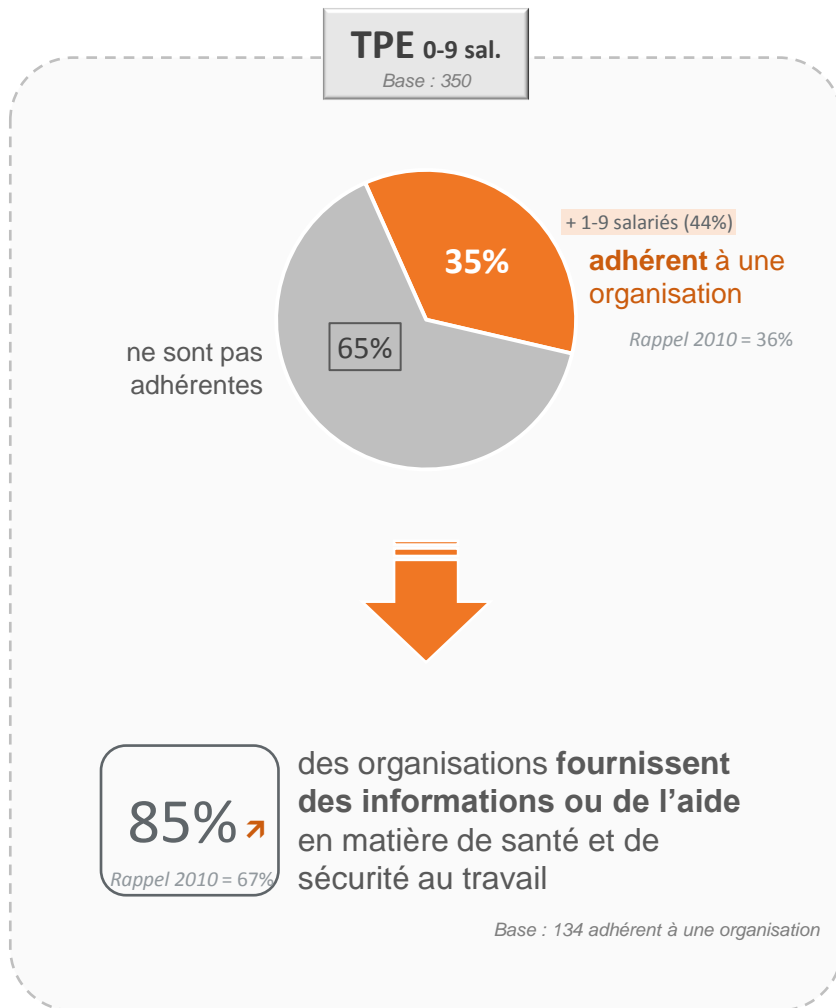
Modalité NSP présente en 2010 / Résultats non communiqués sur bases faibles en 2010



Adhésion à une organisation

Q14 : Etes-vous adhérent d'une organisation, d'une fédération ou d'un syndicat professionnel ?
Q14b : Cette organisation vous fournit-elle des informations ou de l'aide en matière de santé et de sécurité au travail ?

i Adhésion quasi obligatoire pour les entreprises du BTP





Adhésion à une organisation

Q14 : Etes-vous adhérent d'une organisation, d'une fédération ou d'un syndicat professionnel ?

Q14b : Cette organisation vous fournit-elle des informations ou de l'aide en matière de santé et de sécurité au travail ?

Adhésion à une organisation, fédération ou syndicat professionnel	TPE (0-9 salariés)		0 salarié		1-9 salariés	
	2014	2010	2014	2010	2014	2010
	<i>base : 350</i>	<i>base : 300</i>	<i>base : 180</i>	<i>base : 187</i>	<i>base : 170</i>	<i>base : 113</i>
Adhèrent à une organisation	35%	36%	31%	32%	+ 44%	46%
N'adhèrent pas à une organisation	65%	64%	69%	68%	- 56%	53%

Modalité NSP présente en 2010

Informations fournies sur l'aide en matière de santé et de sécurité au travail	TPE (0-9 salariés)		0 salarié		1-9 salariés	
	2014	2010	2014	2010	2014	2010
	<i>base : 134</i>	<i>base : 113</i>	<i>base : 54</i>		<i>base : 80</i>	
Fournit des informations	85% ↗	67%	88%	NC	80%	NC
Ne fournit pas d'informations	15% ↘	33%	12%	NC	20%	NC

Modalité NSP présente en 2010 / Résultats 2010 sur le détail par taille d'entreprises non communiqués



Adhésion à une organisation

Q14 : Etes-vous adhérent d'une organisation, d'une fédération ou d'un syndicat professionnel ?

Q14b : Cette organisation vous fournit-elle des informations ou de l'aide en matière de santé et de sécurité au travail ?

Adhésion à une organisation, fédération ou syndicat professionnel	PE (10-49 salariés)		INDUSTRIE		BTP		COMMERCE		TRANSPORTS	
	2014	2010	2014	2010	2014	2010	2014	2010	2014	2010
	<i>base : 652</i>	<i>base : 700</i>	<i>base : 262</i>	<i>base : 280</i>	<i>base : 130</i>	<i>base : 139</i>	<i>base : 130</i>	<i>base : 141</i>	<i>base : 130</i>	<i>base : 140</i>
Adhèrent à une organisation	62%	66%	61%	66%	+ 79%	78%	- 51%	61%	57%	62%
N'adhèrent pas à une organisation	38%	33%	40%	34%	- 21%	20%	+ 49%	38%	43%	37%

Informations fournies sur l'aide en matière de santé et de sécurité au travail	PE (10-49 salariés)		INDUSTRIE		BTP		COMMERCE		TRANSPORTS	
	2014	2010	2014	2010	2014	2010	2014	2010	2014	2010
	<i>base : 403</i>	<i>base : 467</i>	<i>base : 159</i>	<i>base : 186</i>	<i>base : 103</i>	<i>base : 108</i>	<i>base : 67</i>	<i>base : 86</i>	<i>base : 74</i>	<i>base : 87</i>
Fournit des informations	89% ↗	84%	84%	85%	98%	94%	88%	77%	88%	77%
Ne fournit pas d'informations	11%	15%	16%	13%	2%	6%	12%	22%	12%	22%



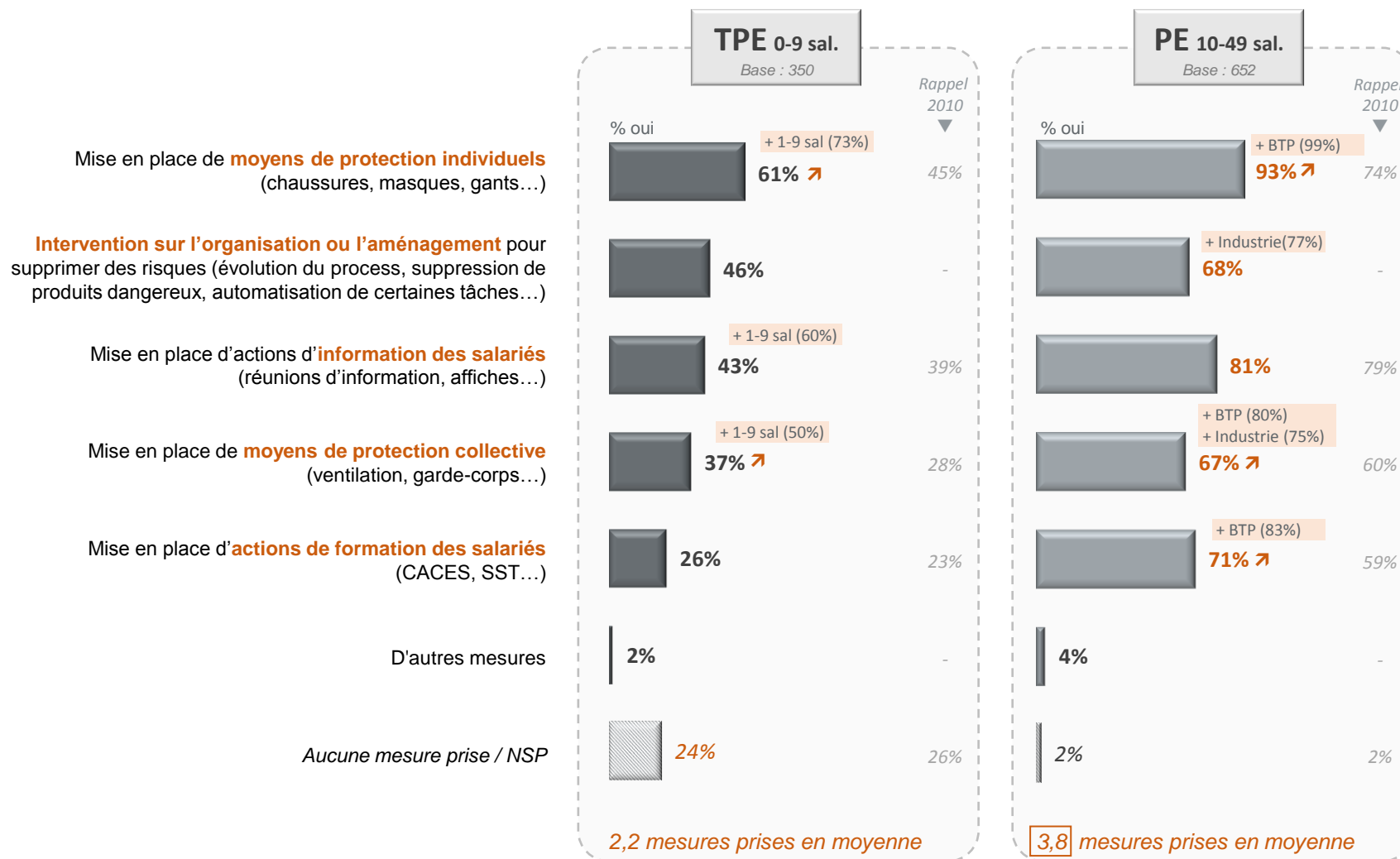
Résultats d'étude

Evaluation et prévention des risques



Mesures prises dans l'entreprise

Q05 : Parmi les mesures de prévention suivantes, quelles sont celles que vous avez déjà prises pour améliorer la sécurité au travail ?





Mesures prises dans l'entreprise

Q05 : Parmi les mesures de prévention suivantes, quelles sont celles que vous avez déjà prises pour améliorer la sécurité au travail ?

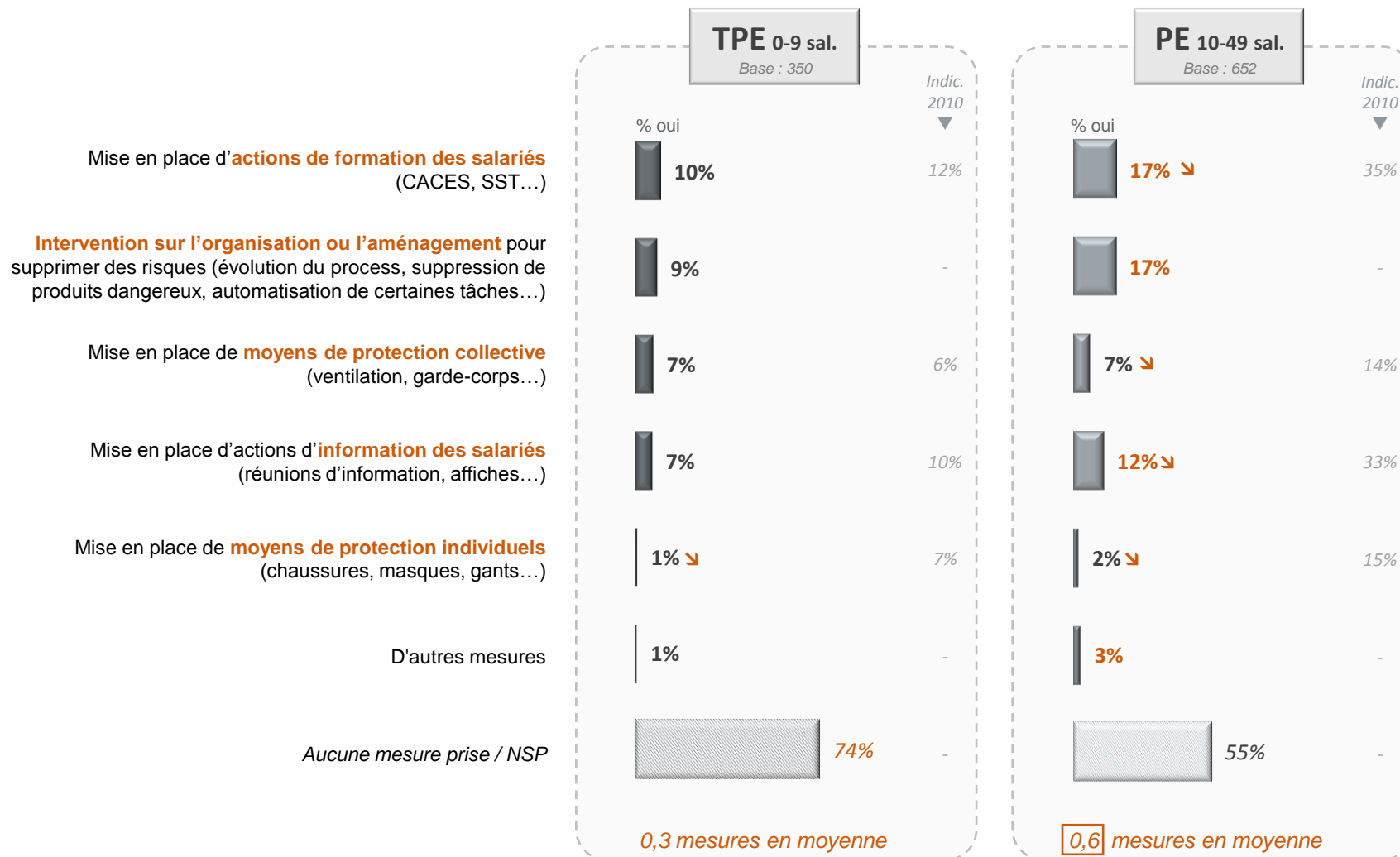
	TPE (0-9 salariés)		0 salariés		1-9 salariés	
	2014	2010	2014	2010	2014	2010
	<i>base : 350</i>	<i>base : 300</i>	<i>base : 180</i>	<i>base : 187</i>	<i>base : 170</i>	<i>base : 113</i>
Mise en place de moyens de protection individuels	61% ↗	45%	56% ↗	41%	+ 73% ↗	52%
Intervention sur l' organisation ou l' aménagement	46%	-	45%	-	48%	-
Mise en place d'actions d' information des salariés	43%	39%	36%	34%	+ 60%	51%
Mise en place de moyens de protection collective	37% ↗	28%	31% ↗	22%	+ 50%	39%
Mise en place d'actions de formation des salariés	26%	23%	22%	18%	34%	34%
D'autres mesures	2%	-	2%	-	1%	-
<i>Aucune / NSP</i>	24%	26%	28%	33%	- 15%	11%

	PE (10-49 salariés)		INDUSTRIE		BTP		COMMERCE		TRANSPORTS	
	2014	2010	2014	2010	2014	2010	2014	2010	2014	2010
	<i>base : 652</i>	<i>base : 700</i>	<i>base : 262</i>	<i>base : 280</i>	<i>base : 130</i>	<i>base : 139</i>	<i>base : 130</i>	<i>base : 141</i>	<i>base : 130</i>	<i>base : 140</i>
Mise en place de moyens de protection individuels	93% ↗	74%	94% ↗	86%	+ 99% ↗	91%	- 87% ↗	60%	91% ↗	61%
Intervention sur l' organisation ou l' aménagement	68%	-	+ 77%	-	68%	-	- 59%	-	61%	-
Mise en place d'actions d' information des salariés	81%	79%	80%	82%	83%	85%	77%	75%	83%	74%
Mise en place de moyens de protection collective	67% ↗	60%	+ 75% ↗	65%	+ 80%	79%	- 57%	48%	- 49%	49%
Mise en place d'actions de formation des salariés	71% ↗	59%	65%	60%	+ 83% ↗	70%	63%	55%	76% ↗	50%
D'autres mesures	4%	-	3%	-	5%	-	2%	-	5%	-
<i>Aucune / NSP</i>	2%	2%	2%	1%	0%	0%	3%	3%	2%	4%



Mesures envisagées dans les 2 prochaines années

Q06 : Et quelles sont, parmi ces mêmes mesures, celles que vous envisagez de mettre en place dans les deux ans à venir ?





Mesures envisagées dans les 2 prochaines années

Q06 : Et quelles sont, parmi ces mêmes mesures, celles que vous envisagez de mettre en place dans les deux ans à venir ?

	TPE (0-9 salariés)		0 salariés		1-9 salariés	
	2014	2010	2014	2010	2014	2010
	<i>base : 350</i>	<i>base : 300</i>	<i>base : 180</i>	<i>base : 187</i>	<i>base : 170</i>	<i>base : 113</i>
Mise en place d'actions de formation des salariés	10%	12%	8%	9%	14%	19%
Intervention sur l' organisation ou l' aménagement	9%	-	7%	-	12%	-
Mise en place de moyens de protection collective	7%	6%	8%	6%	6%	5%
Mise en place d'actions d' information des salariés	7%	10%	7%	7%	6% ↘	18%
Mise en place de moyens de protection individuels	1% ↘	7%	1% ↘	4%	1% ↘	16%
D'autres mesures	1%	-	1%	-	0%	-
<i>Aucune / NSP</i>	74%	-	76%	-	70%	-

	PE (10-49 salariés)		INDUSTRIE		BTP		COMMERCE		TRANSPORTS	
	2014	2010	2014	2010	2014	2010	2014	2010	2014	2010
	<i>base : 652</i>	<i>base : 700</i>	<i>base : 262</i>	<i>base : 280</i>	<i>base : 130</i>	<i>base : 139</i>	<i>base : 130</i>	<i>base : 141</i>	<i>base : 130</i>	<i>base : 140</i>
Mise en place d'actions de formation des salariés	17% ↘	35%	21% ↘	41%	18%	NC	15% ↘	27%	13% ↘	31%
Intervention sur l' organisation ou l' aménagement	17%	-	15%	-	20%	-	15%	-	19%	-
Mise en place de moyens de protection collective	7% ↘	14%	7% ↘	22%	7%	NC	3% ↘	10%	8%	13%
Mise en place d'actions d' information des salariés	12% ↘	33%	11%	NC	13%	NC	12%	NC	12%	NC
Mise en place de moyens de protection individuels	2% ↘	15%	2%	NC	1%	NC	0% ↘	13%	4% ↘	13%
D'autres mesures	3%	-	3%	-	0%	-	1%	-	2%	-
<i>Aucune / NSP</i>	55%	-	53%	-	51%	-	61%	-	55%	-

Résultats non communiqués sur bases faibles en 2010



Sources d'information utilisées

Q07 : En matière de santé et de sécurité au travail, quelles sont les sources d'information que vous utilisez le plus ?

TPE 0-9 sal.
Base : 350

PE 10-49 sal.
Base : 652

	TPE 0-9 sal.		Rappel 2010		PE 10-49 sal.		Rappel 2010	
	En 1 ^{er}	Total citations	En 1 ^{er}	Total	En 1 ^{er}	Total citations	En 1 ^{er}	Total
Les notices techniques des fournisseurs	19% ↗	30% ↗	5%	16%	14% ↗	32% ↗ + BTP (43%)	6%	20%
Votre organisation professionnelle	16% ↗	25%	11%	23%	25%	44% + BTP (60%)	25%	42%
La documentation des organismes de prévention (CRAM, ARACT, Service de santé au travail, INRS....)	15%	26% + 1-9 sal (35%)	15%	26%	26%	50% + BTP (62%)	26%	48%
La presse professionnelle	11% ↘	26%	18%	27%	8% ↘	22%	12%	25%
La presse quotidienne, magazines (Nationale ou régionale)	7%	15%	7%	21%	1% ↘	8% + Transport (36%)	3%	9%
Des organismes de formation	5%	13%	4%	10%	11% ↗	27% ↗	7%	17%
Vos confrères chefs d'entreprise	5%	12%	4%	11%	4%	18% ↗	3%	13%
Les salons professionnels	3%	8%	1%	7%	2% ↗	6% ↗	0%	3%
Médecine du travail	1%	3%	-	-	3%	5% + Industrie (9%)	-	-
Internet	1%	5%	-	-	3%		-	-
Des colloques ou des congrès	4%		1%	5%	3%		1%	4%
D'autres sources d'information	5%		4%	6%	7% ↘		4%	12%
NSP	1% ↘		12%		1% ↘		4%	
Aucune	14% ↗		5%		4%		3%	



Sources d'information utilisées

Q07 : En matière de santé et de sécurité au travail, quelles sont les sources d'information que vous utilisez le plus ?

En 1^{er}

Total citations

	TPE (0-9 salariés)		0 salarié		1-9 salariés	
	2014	2010	2014	2010	2014	2010
	base : 350	base : 300	base : 180	base : 187	base : 170	base : 113
Les notices techniques des fournisseurs	19%	5%	19%	5%	18%	4%
	30%	16%	30%	16%	29%	16%
Votre organisation professionnelle	16%	11%	15%	7%	18%	18%
	25%	23%	24%	19%	28%	31%
La documentation des organismes de prévention (CRAM, ARACT...)	15%	15%	13%	12%	19%	20%
	26%	26%	22%	23%	+ 35%	33%
La presse professionnelle	11%	18%	11%	20%	13%	13%
	26%	27%	27%	28%	23%	26%
La presse quotidienne, magazines (Nationale ou régionale)	7%	7%	8%	7%	4%	7%
	15%	21%	16%	24%	14%	13%
Des organismes de formation	5%	4%	6%	3%	4%	7%
	13%	10%	14%	9%	11%	12%
Vos confrères chefs d'entreprise	5%	4%	4%	5%	7%	2%
	12%	11%	12%	11%	14%	12%
Les salons professionnels	3%	1%	3%	2%	3%	0%
	8%	7%	9%	9%	5%	1%
Médecine du travail	1%	-	1%	-	1%	-
	3%	-	2%	-	3%	-
Internet	1%	-	2%	-	- 0%	-
	5%	-	5%	-	4%	-
Des colloques ou des congrès	0%	1%	0%	1%	0%	2%
	4%	5%	5%	6%	- 1%	3%
D'autres sources d'information	2%	4%	1%	1%	4%	9%
	5%	6%	4%	3%	8%	15%
NSP	1%	12%	1%	13%	1%	8%
Aucune	14%	5%	16%	3%	10%	1%

Sources d'information utilisées

Q07 : En matière de santé et de sécurité au travail, quelles sont les sources d'information que vous utilisez le plus ?

En 1^{er}

Total citations

	PE (10-49 salariés)		INDUSTRIE		BTP		COMMERCE		TRANSPORTS	
	2014	2010	2014	2010	2014	2010	2014	2010	2014	2010
	base : 652	base : 700	base : 262	base : 280	base : 130	base : 139	base : 130	base : 141	base : 130	base : 140
Les notices techniques des fournisseurs	14% ↗	6%	17% ↗	8%	16%	6%	12% ↗	5%	9%	5%
	32% ↗	20%	38% ↗	25%	+ 43% ↗	19%	25%	21%	- 19% ↗	9%
Votre organisation professionnelle	25%	25%	21%	20%	+ 37%	35%	29%	23%	18%	20%
	44%	42%	42% ↗	33%	+ 60%	53%	48%	43%	- 33%	34%
La documentation des organismes de prévention (CRAM, ARACT...)	26%	26%	25% ↘	36%	29%	27%	- 15%	21%	32%	24%
	50%	48%	49%	54%	+ 62%	55%	- 36%	42%	51%	41%
La presse professionnelle	8% ↘	12%	5%	8%	9%	7%	6% ↘	17%	11%	11%
	22%	25%	- 16% ↘	24%	21%	19%	19% ↘	28%	+ 36% ↗	22%
La presse quotidienne, magazines (Nationale ou régionale)	1% ↘	3%	1%	3%	- 0%	1%	2%	4%	1%	1%
	8%	9%	6%	8%	7%	5%	11%	11%	12%	9%
Des organismes de formation	11% ↗	7%	9%	6%	- 3% ↘	10%	+ 19% ↗	6%	14%	7%
	27% ↗	17%	22% ↗	15%	26%	22%	33% ↗	16%	32% ↗	17%
Vos confrères chefs d'entreprise	4%	3%	6%	4%	2%	1%	2%	4%	2%	4%
	18% ↗	13%	20%	14%	15%	11%	16%	14%	18% ↗	10%
Les salons professionnels	2% ↗	0%	2% ↗	0%	- 0%	0%	2% ↗	0%	2%	0%
	6% ↗	3%	5%	5%	9% ↗	1%	5%	3%	7% ↗	1%
Médecine du travail	3%	-	5%	-	- 0%	-	- 0%	-	3%	-
	5%	-	+ 9%	-	- 2%	-	- 2%	-	5%	-
Internet	0%	-	1%	-	0%	-	0%	-	0%	-
	3%	-	4%	-	2%	-	1%	-	4%	-
Des colloques ou des congrès	0%	1%	0%	1%	1%	0%	1%	1%	0%	1%
	3%	4%	3%	3%	3%	3%	5%	5%	4%	1%
D'autres sources d'information	4%	4%	3%	4%	- 1%	4%	5%	5%	6%	4%
	7% ↘	12%	7% ↘	13%	7%	8%	6% ↘	13%	9%	12%
NSP	1% ↘	4%	1%	3%	1%	3%	2%	5%	- 0% ↘	9%
Aucune	4%	3%	4% ↗	1%	3%	1%	5% ↗	0%	3%	3%



Supports Papier vs Internet

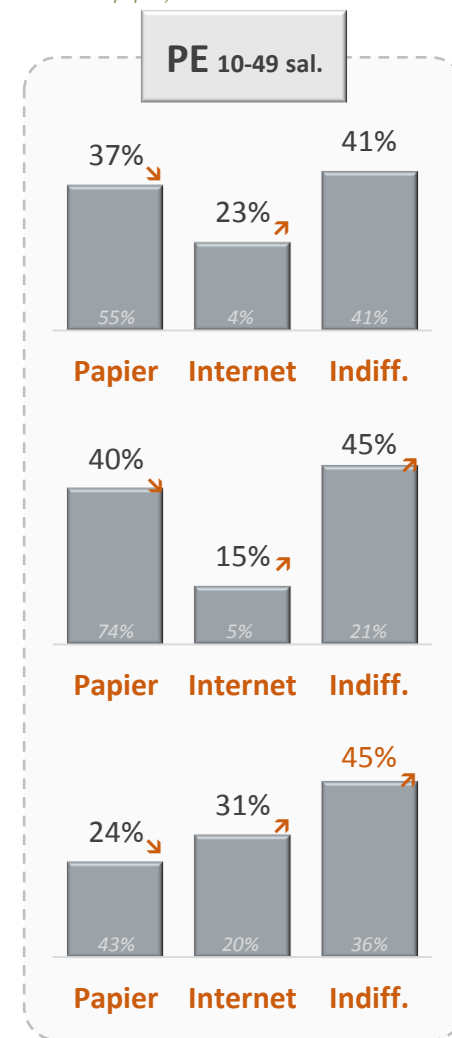
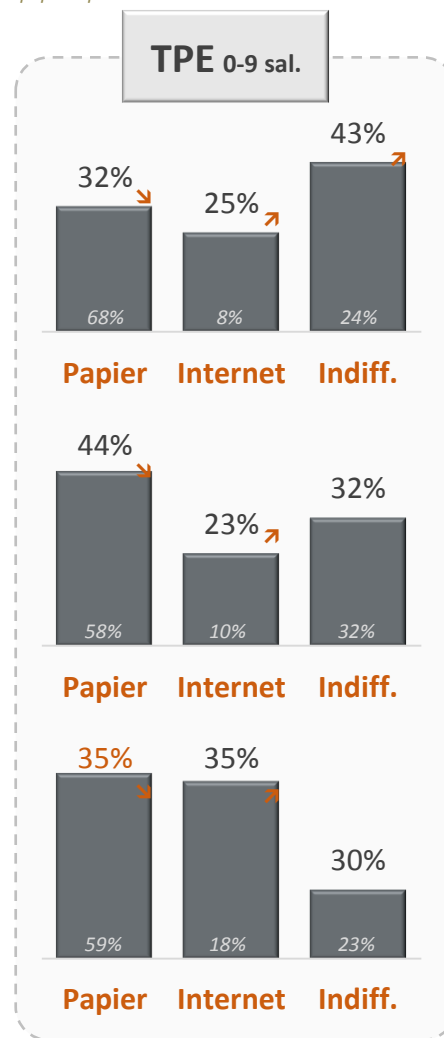
Q07cde : Vous m'avez dit que vous utilisiez la presse professionnelle (Q7c) / la presse quotidienne ou les magazines (Q7d) / la documentation des organismes de prévention (Q7e).
Pour consulter cette source d'information, comment faites-vous ? (Vous la consultez plutôt en version papier / plutôt sur Internet / indifféremment sur Internet et en version papier)

Base : 86 TPE / 140 PE



LA PRESSE PROFESSIONNELLE

Rappel 2010 =



Base : 54 TPE / 54 PE



LA PRESSE QUOTIDIENNE, LES MAGAZINES

Rappel 2010 =

Base : 94 TPE / 319 PE



LA DOCUMENTATION DES ORGANISMES DE PRÉVENTION

Rappel 2010 =



Interlocuteurs de référence

Q08 : Actuellement, vers quel interlocuteur vous tournez-vous quand vous avez un problème de sécurité ou de santé au travail ? (question ouverte, réponses spontanées)

TPE 0-9 sal.

Base : 350

Rappel 2010

PE 10-49 sal.

Base : 652

Rappel 2010

Le service de médecine du travail, notamment l'IPRP

30% ↗

22%

49%

48%

Votre organisation professionnelle (Fédération)

10% + 1-9 sal (18%)

9%

25% ↗ + BTP (46%)

16%

Médecin, médecin traitant, spécialistes santé

10% ↘

16%

1%

2%

L'inspection du travail

5% ↗

2%

8%

7%

Chambre des métiers, chambre du commerce

5%

-

1%

-

Un responsable en interne

5% ↗

2%

10% ↗ + Commerce (18%)

7%

Votre assureur

4%

4%

1%

0%

Un cabinet de conseil

3% ↗

0%

9% ↗

3%

La CRAM / la CARSAT

2% ↘

6%

17% + Industrie (24%)

16%

Les fournisseurs

2%

-

2%

-

Comptable

2% ↘

5%

1%

2%

Des organismes externes (sp)

1%

1%

3% ↗ + BTP (10%)

0%

Les syndicats

1%

2%

1% ↘

4%

Gère seul

1%

1%

0,4%

0%

Des professionnels du Droit, et de la justice

1%

0%

1%

2%

Sécurité sociale / Mutuelle

1%

1%

0,4%

0%

Collègues / Délégué du personnel / Relation personnelles

1%

1%

2%

1%

Un organisme de contrôle

1%

1%

4%

5%

Internet

1%

1%

1%

1%

MSA

0,4%

1%

0,3%

0%

Centre de formation

-

1%

2%

1%

4% ont cité d'autres intervenants (ex. client, service sécurité interne, mécanicien/plombier...)

33% n'ont cité aucun interlocuteur (29% en 2010)

2% ont cité d'autres intervenants (ex. client, service sécurité interne, mécanicien/plombier...)

11% n'ont cité aucun interlocuteur (10% en 2010)

0,9 intervenant cité en moyenne

1,4 intervenants cités en moyenne



Interlocuteurs de référence

Q08 : Actuellement, vers quel interlocuteur vous tournez-vous quand vous avez un problème de sécurité ou de santé au travail ? (question ouverte, réponses spontanées)

	TPE (0-9 salariés)		0 salarié		1-9 salariés	
	2014	2010	2014	2010	2014	2010
	base : 350	base : 300	base : 180	base : 187	base : 170	base : 113
Le service de médecine du travail, notamment l'IPRP	30% ↗	22%	28% ↗	15%	34%	39%
Votre organisation professionnelle (Fédération)	10%	9%	7%	8%	+ 18%	13%
Médecin, médecin traitant, spécialistes santé	10% ↘	16%	11% ↘	21%	6%	6%
L'inspection du travail	5% ↗	2%	5% ↗	1%	5%	5%
Chambre des métiers, chambre du commerce	5%	-	6%	-	3%	-
Un responsable en interne	5% ↗	2%	4%	2%	6%	2%
Votre assureur	4%	4%	4%	5%	3%	3%
Un cabinet de conseil	3% ↗	0%	2% ↗	0%	3%	1%
La CRAM / la CARSAT	2% ↘	6%	2% ↘	8%	2%	3%
Les fournisseurs	2%	-	3%	-	1%	-
Comptable	2% ↘	5%	1%	3%	5%	9%
Des organismes externes (sp)	1%	1%	1%	1%	3% ↗	0%
Les syndicats	1%	2%	- 0%	2%	4%	2%
Gère seul	1%	1%	2%	1%	- 0%	0%
Des professionnels du Droit, et de la justice	1%	0%	0%	1%	3%	0%
Sécurité sociale / Mutuelle	1%	1%	1%	3%	2%	0%
Collègues / Délégué du personnel / Relation personnelles	1%	1%	1%	0%	1%	4%
Un organisme de contrôle	1%	1%	1%	1%	1%	0%
Internet	1%	1%	1%	1%	1%	0%
MSA	0%	1%	1%	1%	0%	1%
Centre de formation	0%	1%	0%	1%	0%	2%
Un autre interlocuteur	4%	-	4%	-	2%	-
<i>NSP / Aucun</i>	33%	29%	36%	32%	27%	21%

Interlocuteurs de référence

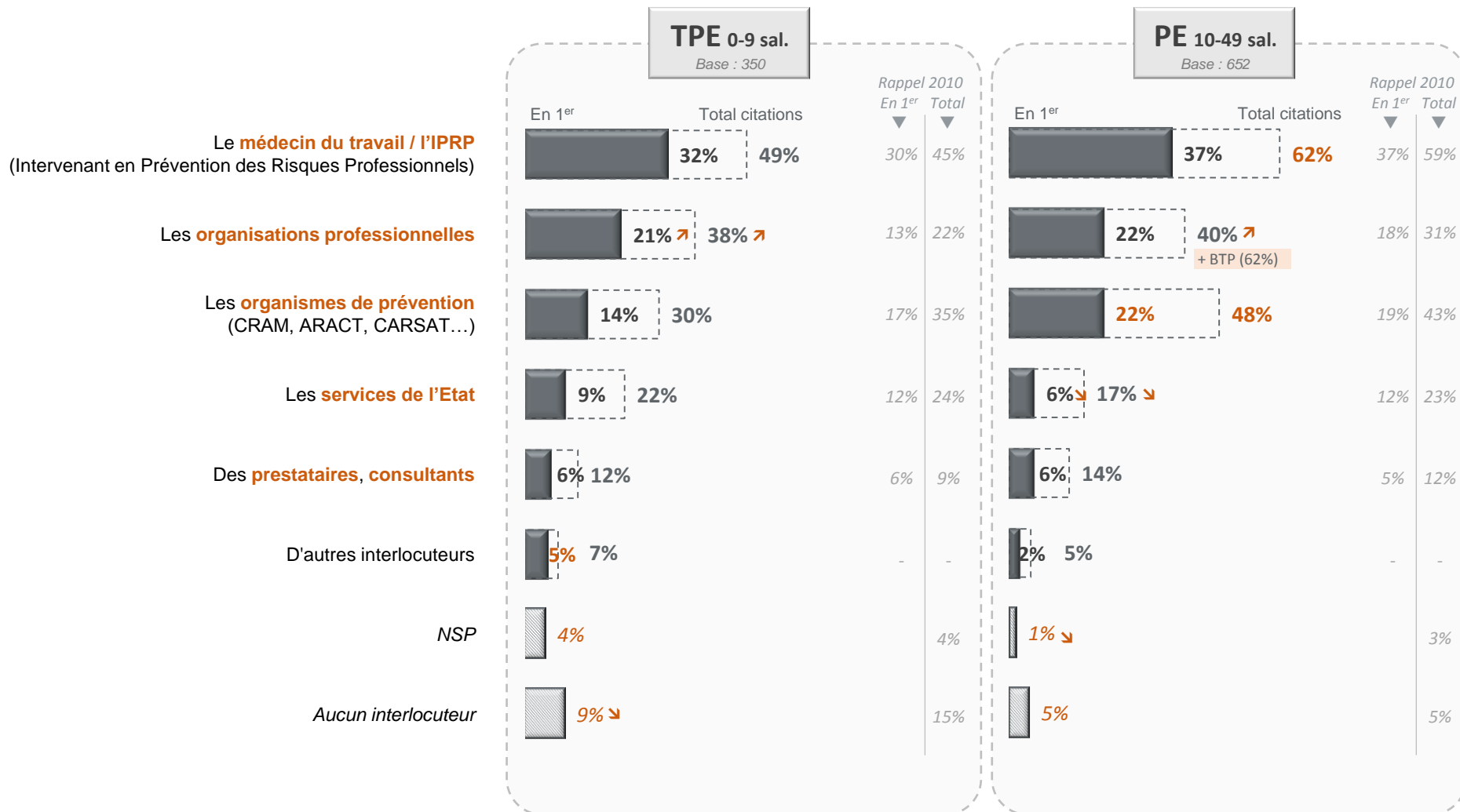
Q08 : Actuellement, vers quel interlocuteur vous tournez-vous quand vous avez un problème de sécurité ou de santé au travail ? (question ouverte, réponses spontanées)

	PE (10-49 salariés)		INDUSTRIE		BTP		COMMERCE		TRANSPORTS	
	2014	2010	2014	2010	2014	2010	2014	2010	2014	2010
	base : 652	base : 700	base : 262	base : 280	base : 130	base : 139	base : 130	base : 141	base : 130	base : 140
Le service de médecine du travail, notamment l'IPRP	49%	48%	54%	55%	- 38%	38%	46%	48%	52%	49%
Votre organisation professionnelle (Fédération)	25% ↗	16%	20% ↗	12%	+ 46%	35%	20% ↗	8%	19%	11%
Médecin, médecin traitant, spécialistes santé	1%	2%	1%	1%	- 0%	2%	1%	2%	1%	1%
L'inspection du travail	8%	7%	7%	9%	10%	9%	8%	4%	6%	7%
Chambre des métiers, chambre du commerce	1%	-	1%	-	0%	-	- 0%	-	1%	-
Un responsable en interne	10% ↗	7%	9%	5%	7%	6%	+ 18%	10%	10%	7%
Votre assureur	1%	0%	1%	1%	1%	0%	2%	0%	1%	1%
Un cabinet de conseil	9% ↗	3%	9% ↗	3%	5% ↗	1%	7%	4%	14% ↗	4%
La CRAM / la CARSAT	17%	16%	+ 24%	20%	12%	19%	- 10%	12%	13%	14%
Les fournisseurs	2%	-	3%	-	1%	-	- 0%	-	2%	-
Comptable	1%	2%	- 0%	1%	2%	2%	2%	1%	0%	1%
Des organismes externes (sp)	3% ↗	0%	3% ↘	0%	+ 10% ↗	1%	1%	0%	0%	0%
Les syndicats	1% ↘	4%	1%	3%	- 0% ↘	3%	2%	4%	1% ↘	7%
Gère seul	0%	0%	0%	0%	0%	1%	2%	0%	0%	0%
Des professionnels du Droit, et de la justice	1%	2%	1%	1%	1%	1%	1%	2%	- 0%	1%
Sécurité sociale / Mutuelle	0%	0%	0%	0%	0%	0%	0%	1%	2%	1%
Collègues / Délégué du personnel / Relation personnelles	2%	1%	2% ↗	0%	2%	1%	2%	0%	3%	1%
Un organisme de contrôle	4%	5%	3% ↘	7%	6%	4%	4%	5%	2%	3%
Internet	1%	1%	1%	1%	1%	0%	1%	1%	0%	0%
MSA	0%	0%	0%	1%	0%	0%	1%	0%	0%	0%
Centre de formation	2%	1%	2%	1%	1%	0%	2%	0%	2%	2%
Un autre interlocuteur	2%	-	2%	-	2%	-	2%	-	4%	-
NSP / Aucun	11%	10%	10%	8%	9%	7%	17%	11%	12%	14%



Interlocuteurs de confiance

Q09 : De manière générale, pour vous informer sur ces questions, en qui avez-vous le plus confiance ?





Interlocuteurs de confiance

Q09 : De manière générale, pour vous informer sur ces questions, en qui avez-vous le plus confiance ?

En 1^{er}

Total citations

	TPE (0-9 salariés)		0 salarié		1-9 salariés	
	2014	2010	2014	2010	2014	2010
	<i>base : 350</i>	<i>base : 300</i>	<i>base : 180</i>	<i>base : 187</i>	<i>base : 170</i>	<i>base : 113</i>
Le médecin du travail / l'IPRP	32%	30%	31%	26%	32%	40%
	49%	45%	49% ↗	37%	50%	61%
Les organisations professionnelles	21% ↗	13%	21% ↗	10%	23%	19%
	38% ↗	22%	36% ↗	18%	42% ↗	30%
Les organismes de prévention	14%	17%	14%	17%	14%	16%
	30%	35%	29%	33%	31%	38%
Les services de l'Etat	9%	12%	8%	13%	11%	11%
	22%	24%	21%	21%	24%	30%
Des prestataires, consultants	6%	6%	6%	7%	6%	3%
	12%	9%	12%	11%	11% ↗	4%
D'autres interlocuteurs	5%	-	6%	-	4%	-
	7%	-	8%	-	6%	-
NSP	4%	4%	5%	5%	4%	3%
Aucun	9% ↘	15%	10% ↘	18%	7%	7%

Interlocuteurs de confiance

Q09 : De manière générale, pour vous informer sur ces questions, en qui avez-vous le plus confiance ?

En 1^{er}

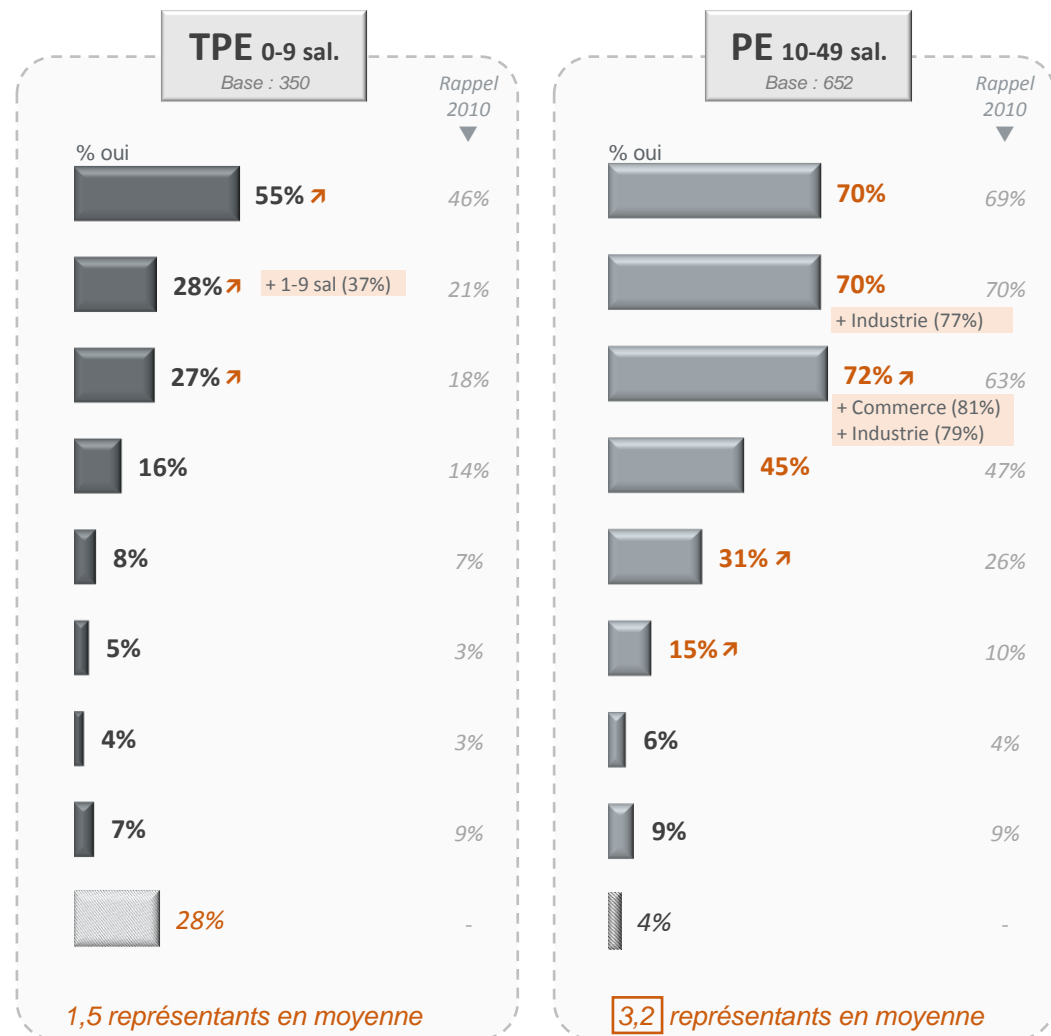
Total citations

	PE (10-49 salariés)		INDUSTRIE		BTP		COMMERCE		TRANSPORTS	
	2014	2010	2014	2010	2014	2010	2014	2010	2014	2010
	base : 652	base : 700	base : 262	base : 280	base : 130	base : 139	base : 130	base : 141	base : 130	base : 140
Le médecin du travail / l'IPRP	37%	37%	40%	40%	- 19% ↘	30%	+ 48% ↗	36%	42%	44%
	62%	59%	64%	60%	- 51%	59%	65%	57%	66%	63%
Les organisations professionnelles	22%	18%	18%	16%	+ 39% ↗	32%	16%	13%	17%	16%
	40% ↗	31%	35%	28%	+ 62%	48%	38% ↗	24%	34%	24%
Les organismes de prévention	22%	19%	22%	23%	28%	24%	- 12%	16%	21% ↗	11%
	48%	43%	49%	51%	56%	52%	- 34%	36%	49% ↗	34%
Les services de l'Etat	6% ↘	12%	6%	9%	5%	9%	6% ↘	15%	5%	11%
	17% ↘	23%	17%	21%	15%	18%	18%	27%	19%	23%
Des prestataires, consultants	6%	5%	5%	6%	- 2%	0%	8%	9%	8%	4%
	14%	12%	15%	12%	- 8%	9%	11%	14%	17% ↗	9%
D'autres interlocuteurs	2%	-	3%	-	2%	-	5%	-	2%	-
	5%	-	5%	-	3%	-	10%	-	3%	-
NSP	1% ↘	3%	2%	3%	- 0%	1%	1%	3%	2%	4%
Aucun	5%	5%	4%	2%	6%	3%	4%	6%	4%	9%



Visites des représentants au cours des 2 dernières années

Q12 : Au cours des 2 dernières années, avez-vous reçu la visite d'un représentant de l'un des organismes suivants ?





Visites des représentants au cours des 2 dernières années

Q12 : Au cours des 2 dernières années, avez-vous reçu la visite d'un représentant de l'un des organismes suivants ?

	TPE (0-9 salariés)		0 salarié		1-9 salariés	
	2014	2010	2014	2010	2014	2010
	<i>base : 350</i>	<i>base : 300</i>	<i>base : 180</i>	<i>base : 187</i>	<i>base : 170</i>	<i>base : 113</i>
Votre assureur	55% ↗	46%	54%	45%	57%	49%
Les services de médecine du travail	28% ↗	21%	23% ↗	13%	+ 37%	38%
Un organisme de contrôle	27% ↗	18%	27% ↗	15%	26%	23%
L'inspection du travail	16%	14%	14%	10%	21%	24%
CRAM ou CARSAT	8%	7%	6%	8%	11%	6%
Un cabinet de conseil en santé au travail	5%	3%	5%	2%	5%	6%
L'Agence Régionale pour l'amélioration des conditions de travail	4%	3%	4%	4%	3%	1%
Un autre organisme	7%	9%	6%	9%	9%	8%
<i>NSP / Aucun</i>	28%	-	31%	-	23%	-

	PE (10-49 salariés)		INDUSTRIE		BTP		COMMERCE		TRANSPORTS	
	2014	2010	2014	2010	2014	2010	2014	2010	2014	2010
	<i>base : 652</i>	<i>base : 700</i>	<i>base : 262</i>	<i>base : 280</i>	<i>base : 130</i>	<i>base : 139</i>	<i>base : 130</i>	<i>base : 141</i>	<i>base : 130</i>	<i>base : 140</i>
Votre assureur	70%	69%	72% ↘	80%	67%	70%	- 57%	62%	75%	74%
Les services de médecine du travail	70%	70%	+ 77%	79%	- 58%	68%	- 58%	67%	74%	63%
Un organisme de contrôle	72% ↗	63%	+ 79%	77%	- 60%	55%	+ 81% ↗	62%	64% ↗	52%
L'inspection du travail	45%	47%	46%	50%	51%	51%	38%	43%	41%	48%
CRAM ou CARSAT	31% ↗	26%	34%	37%	34%	32%	- 15%	19%	34% ↗	21%
Un cabinet de conseil en santé au travail	15% ↗	10%	18%	14%	12%	9%	10%	9%	14%	8%
L'Agence Régionale pour l'amélioration des conditions de travail	6%	4%	7%	6%	6%	4%	6%	3%	5%	1%
Un autre organisme	9%	9%	7%	9%	12%	8%	6%	12%	10%	4%
<i>NSP / Aucun</i>	4%	-	3%	-	6%	-	5%	-	4%	-

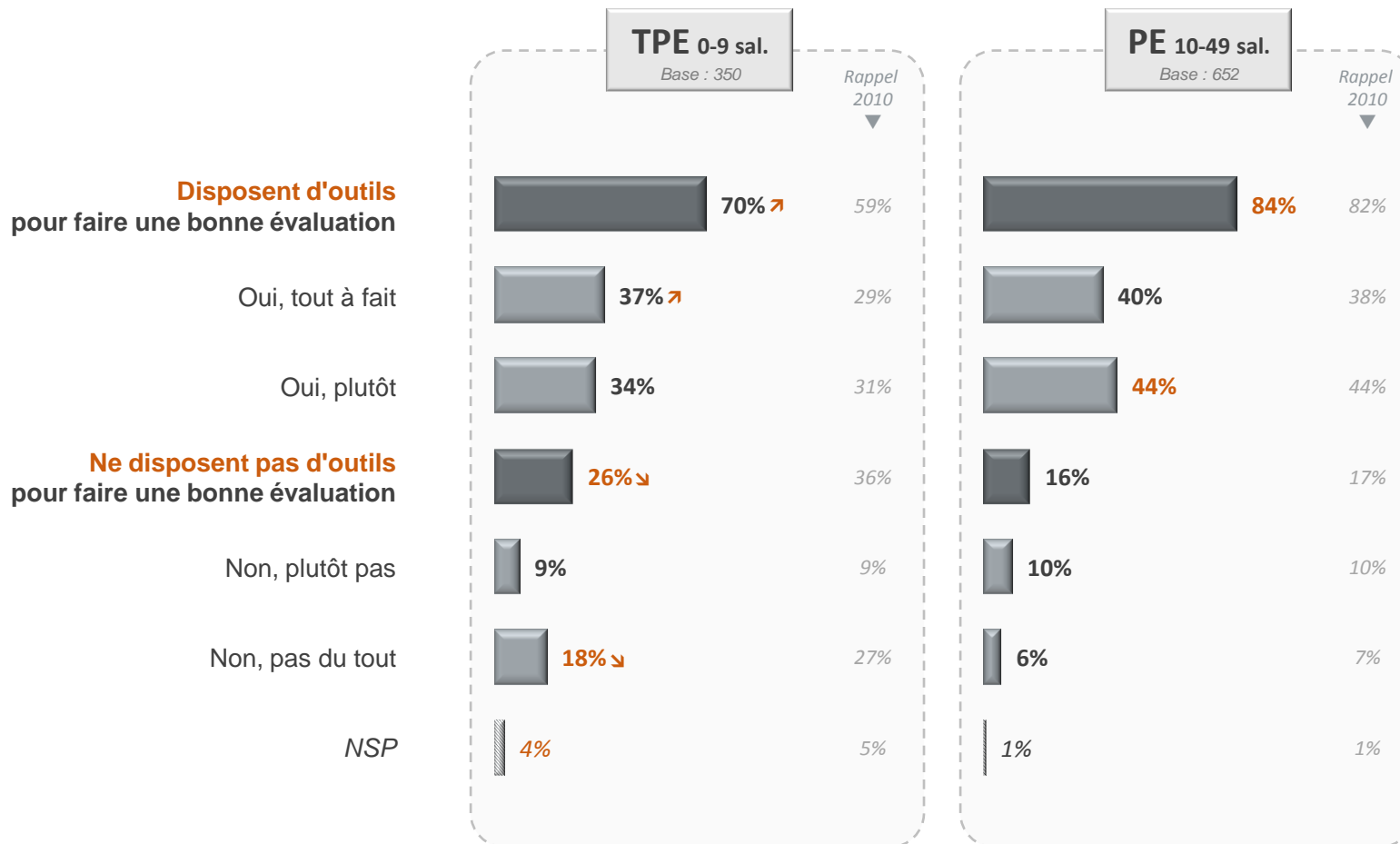


Résultats d'étude
Pour l'avenir



Disposent-ils des outils nécessaires ?

Q11 : Aujourd'hui, disposez-vous des outils pour faire une bonne évaluation des risques dans votre entreprise et mettre en place des mesures de prévention ?





Disposent-ils des outils nécessaires ?

Q11 : Aujourd'hui, disposez-vous des outils pour faire une bonne évaluation des risques dans votre entreprise et mettre en place des mesures de prévention ?

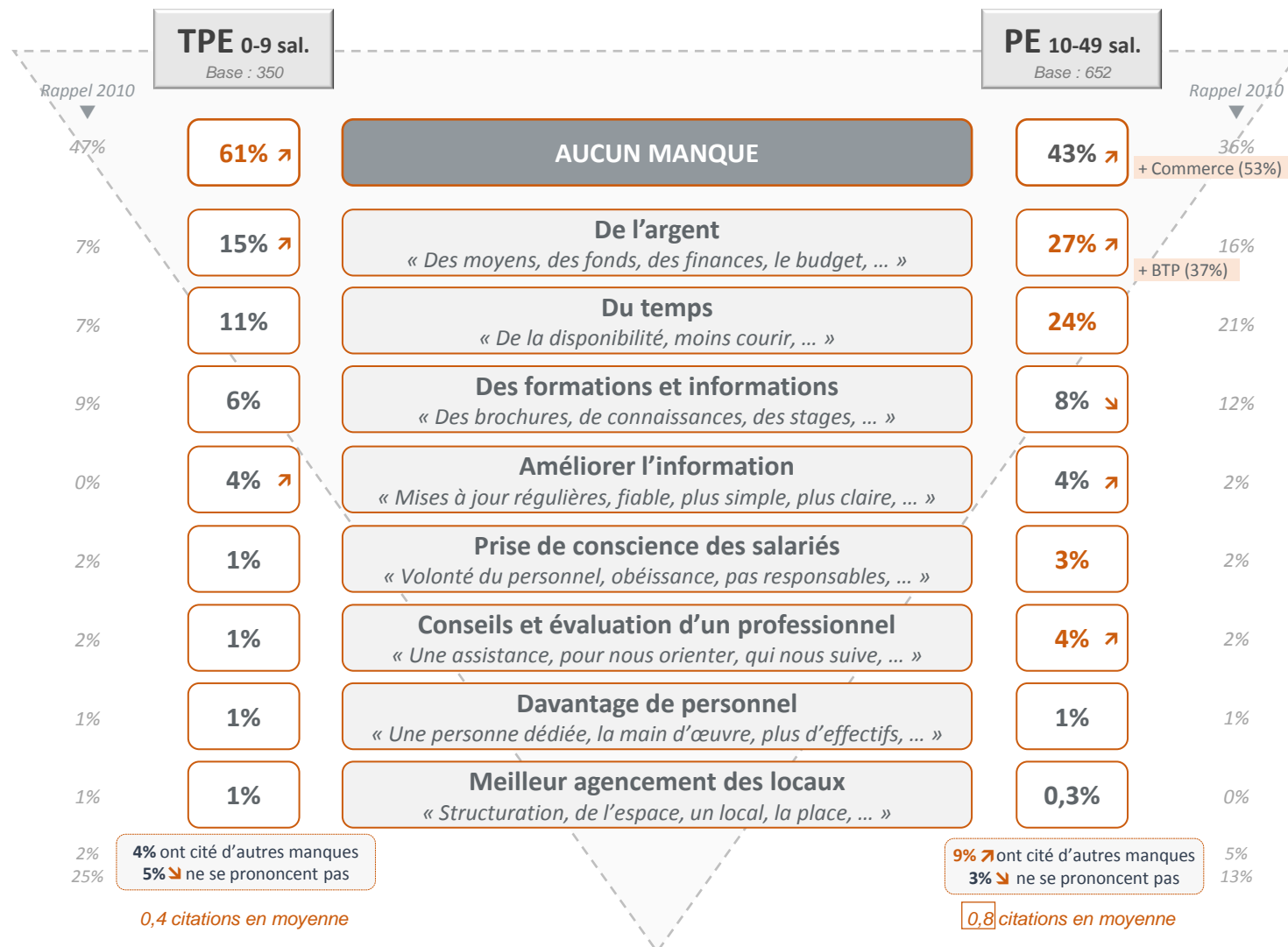
	TPE (0-9 salariés)		0 salarié		1-9 salariés	
	2014	2010	2014	2010	2014	2010
	<i>base : 350</i>	<i>base : 300</i>	<i>base : 180</i>	<i>base : 187</i>	<i>base : 170</i>	<i>base : 113</i>
Disposent des outils	70% ↗	59%	69% ↗	55%	72%	70%
Oui, tout à fait	37% ↗	29%	38% ↗	27%	34%	32%
Oui, plutôt	34%	31%	32%	27%	38%	38%
Ne disposent pas des outils	26% ↘	36%	27% ↘	41%	25%	26%
Non, plutôt pas	9%	9%	8%	10%	10%	9%
Non pas du tout	18% ↘	27%	19% ↘	31%	15%	17%
<i>NSP</i>	4%	5%	4%	5%	3%	4%

	PE (10-49 salariés)		INDUSTRIE		BTP		COMMERCE		TRANSPORTS	
	2014	2010	2014	2010	2014	2010	2014	2010	2014	2010
	<i>base : 652</i>	<i>base : 700</i>	<i>base : 262</i>	<i>base : 280</i>	<i>base : 130</i>	<i>base : 139</i>	<i>base : 130</i>	<i>base : 141</i>	<i>base : 130</i>	<i>base : 140</i>
Disposent des outils	84%	82%	84%	85%	85%	86%	85%	78%	82%	79%
Oui, tout à fait	40%	38%	39%	35%	41%	39%	43%	38%	37%	44%
Oui, plutôt	44%	44%	44%	50%	45%	48%	42%	40%	45%	36%
Ne disposent pas des outils	16%	17%	15%	14%	14%	13%	15%	21%	19%	18%
Non, plutôt pas	10%	10%	9%	8%	9%	9%	7%	11%	12%	11%
Non pas du tout	6%	7%	6%	6%	5%	4%	8%	9%	6%	7%
<i>NSP</i>	1%	1%	2%	1%	1%	1%	0%	1%	0% ↘	3%



Que leur manque-t-il pour une bonne application des mesures ?

Q10 : Aujourd'hui, selon vous qu'est-ce qui vous manque le plus pour vous organiser et prendre des décisions en matière de sécurité et de prévention des risques dans votre entreprise ? (question ouverte, réponses spontanées)





Que leur manque-t-il pour une bonne application des mesures ?

Q10 : Aujourd'hui, selon vous qu'est-ce qui vous manque le plus pour vous organiser et prendre des décisions en matière de sécurité et de prévention des risques dans votre entreprise ? (question ouverte, réponses spontanées)

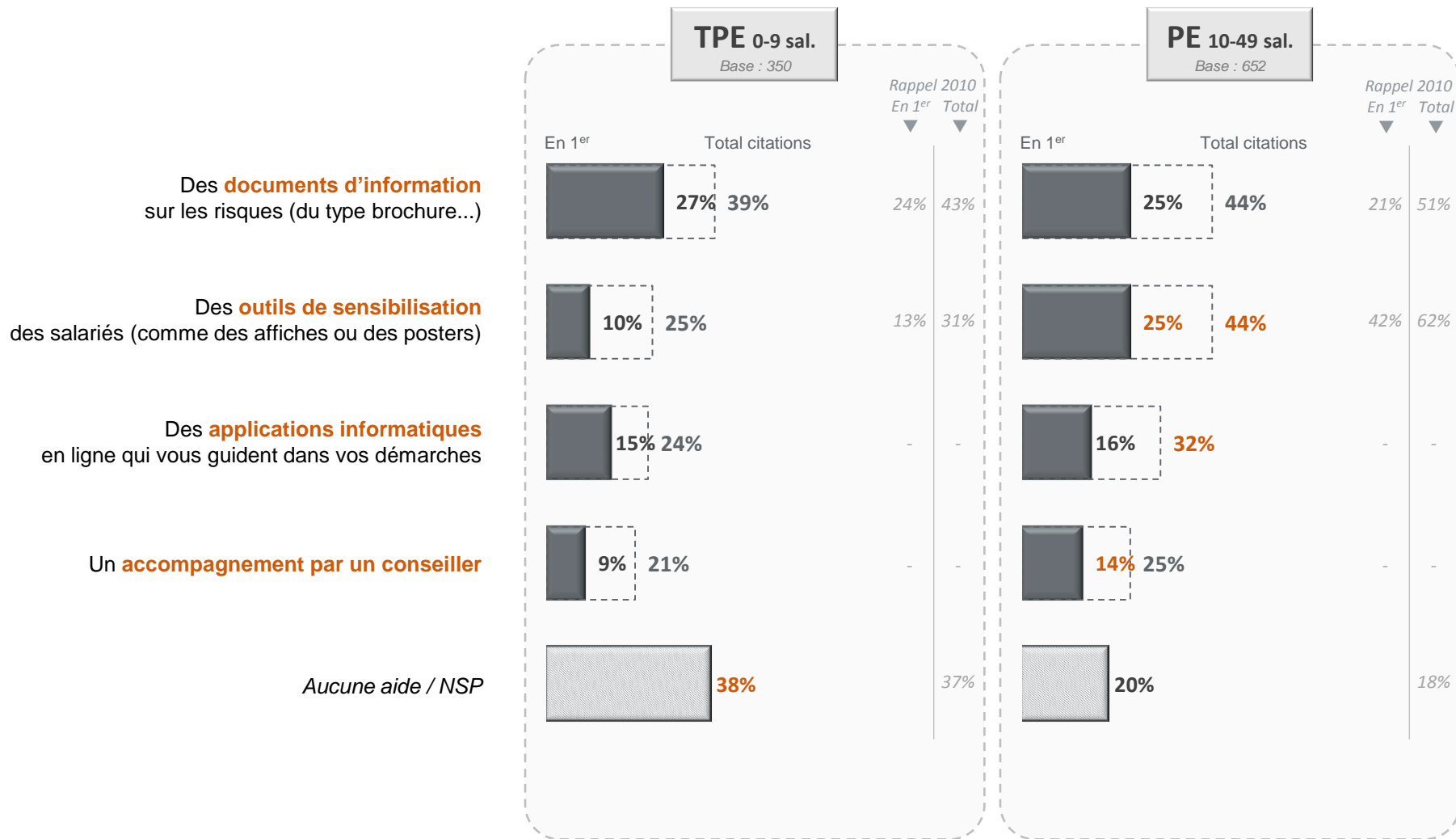
	TPE (0-9 salariés)		0 salarié		1-9 salariés	
	2014	2010	2014	2010	2014	2010
	base : 350	base : 300	base : 180	base : 187	base : 170	base : 113
Aucun	61% ↗	47%	64% ↗	48%	57%	46%
De l'argent	15% ↗	7%	13%	8%	18% ↗	6%
Du temps	11%	7%	11%	6%	12%	9%
Des informations, des formations	6%	9%	5%	8%	9%	11%
Améliorer l'information	4% ↗	0%	2%	0%	7% ↗	1%
Prise de conscience des salariés, respect des consignes	1%	2%	1%	2%	2%	3%
Des conseils, évaluations d'un professionnel	1%	2%	1%	1%	1%	4%
Davantage de personnel	1%	1%	1%	1%	0%	2%
Meilleur agencement des locaux	1%	1%	1%	1%	1%	1%
Autres manques	4%	2%	4%	2%	3%	2%
NSP	5% ↘	25%	7% ↘	28%	3% ↘	20%

	PE (10-49 salariés)		INDUSTRIE		BTP		COMMERCE		TRANSPORTS	
	2014	2010	2014	2010	2014	2010	2014	2010	2014	2010
	base : 652	base : 700	base : 262	base : 280	base : 130	base : 139	base : 130	base : 141	base : 130	base : 140
Aucun	43% ↗	36%	38%	33%	38% ↗	26%	+ 53%	42%	50%	41%
De l'argent	27% ↗	16%	28% ↗	19%	+ 37% ↗	25%	- 19%	11%	22% ↗	9%
Du temps	24%	21%	29%	25%	24%	20%	21%	21%	18%	18%
Des informations, des formations	8% ↘	12%	8%	9%	9%	12%	6% ↘	14%	7%	9%
Améliorer l'information	4% ↘	2%	5% ↗	1%	2%	3%	5%	1%	3%	2%
Prise de conscience des salariés, respect des consignes	3%	2%	3%	1%	6%	5%	2%	1%	3%	1%
Des conseils, évaluations d'un professionnel	4% ↗	2%	5%	3%	4%	2%	2%	3%	3%	1%
Davantage de personnel	1%	1%	- 0%	1%	0% ↘	3%	2%	1%	2%	1%
Meilleur agencement des locaux	0%	0%	0%	0%	0%	0%	1%	1%	0%	1%
Autres manques	9% ↗	5%	10% ↗	5%	9%	6%	5%	4%	9%	3%
NSP	3% ↘	13%	3% ↘	14%	2% ↘	13%	2% ↘	10%	4% ↘	19%



Quelle aide nécessaire pour l'avenir ?

Q13 : Aujourd'hui, de quelle aide avez-vous le plus besoin en matière de santé et de sécurité au travail ?





Quelle aide nécessaire pour l'avenir ?

Q13 : Aujourd'hui, de quelle aide avez-vous le plus besoin en matière de santé et de sécurité au travail ?

En 1^{er}
Total citations

	TPE (0-9 salariés)		0 salarié		1-9 salariés	
	2014	2010	2014	2010	2014	2010
	base : 350	base : 300	base : 180	base : 187	base : 170	base : 113
Des documents d'information sur les risques	27%	24%	27%	23%	28%	27%
	39%	43%	38%	35%	40% ↘	60%
Des outils de sensibilisation des salariés	10%	13%	10%	9%	12% ↘	22%
	25%	31%	23%	25%	27% ↘	44%
Des applications informatiques en ligne	15%	-	16%	-	13%	-
	24%	-	23%	-	26%	-
Un accompagnement par un conseiller	9%	-	7%	-	15%	-
	21%	-	19%	-	24%	-
NSP / Aucun	38%	37%	40%	44%	32%	22%

	PE (10-49 salariés)		INDUSTRIE		BTP		COMMERCE		TRANSPORTS	
	2014	2010	2014	2010	2014	2010	2014	2010	2014	2010
	base : 652	base : 700	base : 262	base : 280	base : 130	base : 139	base : 130	base : 141	base : 130	base : 140
Des documents d'information sur les risques	25%	21%	25% ↗	16%	24%	25%	26%	21%	24%	24%
	44% ↘	51%	46%	48%	38% ↘	50%	45%	55%	44%	47%
Des outils de sensibilisation des salariés	25% ↘	42%	25% ↘	44%	18% ↘	43%	23% ↘	40%	32%	42%
	44% ↘	62%	46% ↘	57%	38% ↘	73%	43% ↘	57%	48% ↘	64%
Des applications informatiques en ligne	16%	-	17%	-	15%	-	16%	-	15%	-
	32%	-	31%	-	29%	-	35%	-	33%	-
Un accompagnement par un conseiller	14%	-	15%	-	18%	-	15%	-	9%	-
	25%	-	25%	-	31%	-	22%	-	23%	-
NSP / Aucun	20%	18%	18%	-	26%	-	20%	-	20%	-

« L'idée de l'avenir est plus féconde que l'avenir lui-même. »
Henri Bergson

VIAVOICE

LA SOCIÉTÉ D'ÉTUDES ET DE CONSEIL

9, rue Huysmans
75 006 Paris
+ 33 (0)1 40 54 13 90
www.institut-viavoice.com
Viavoice est une SAS indépendante.