

Brochures, dépliants, affiches, vidéos, documents en ligne...

Attention une batterie au lithium, c'est fragile !

Réf. INRS A 864

Attention danger ! Ne pas utiliser une batterie au lithium endommagée

Réf. INRS A 865

Pour éviter un accident, à chaque batterie au lithium son chargeur

Réf. INRS A 866

Stocker à l'écart une batterie au lithium en fin de vie

Réf. INRS A 867

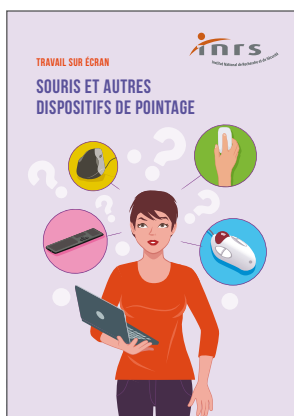


Souris et autres dispositifs de pointage

Travail sur écran

De nombreuses alternatives à la souris traditionnelle existent. Choisir un dispositif de pointage adapté et savoir l'utiliser correctement peuvent éviter l'apparition des TMS au niveau du membre supérieur.

Réf. INRS ED 6420, dépliant 8 volets.



Gardez les sols propres sinon ça glisse !

Réf. INRS A 860



Repères méthodologiques pour la sélection d'un exosquelette professionnel

Cette brochure vise à accompagner de manière opérationnelle les différents acteurs de l'entreprise, dans une démarche d'acquisition ou d'intégration d'exosquelettes. Son objectif est de faciliter le processus de sélection d'un exosquelette, rendu aujourd'hui difficile par la vitesse de l'évolution technologique et la diversité des équipements. Elle propose également d'identifier les principaux paramètres à prendre en compte lors de l'évaluation de l'interaction homme-tâche-exosquelette, au regard de la charge physique de travail.

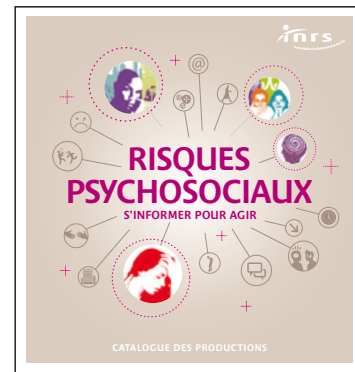
Réf. INRS ED 6416, 20 p.



Produits chimiques : les 9 pictogrammes de danger

Mise à jour

Réf. INRS A 746



Risques psychosociaux. S'informer pour agir

Catalogue des productions

Mise à jour

Ce catalogue vous propose l'essentiel des productions de l'INRS (brochures, dépliants, affiches, vidéos, pages web...) sur la prévention des risques psychosociaux.

Réf. INRS ED 4700, 12 p.



Dossier web : Agents sensibilisants

<https://www.inrs.fr/risques/agents-sensibilisants/ce-qu-il-faut-retenir.html>

L'exposition à des agents sensibilisants en milieu professionnel peut être responsable de manifestations allergiques cutanées, respiratoires ou oculaires. La dermatite de contact allergique et l'asthme sont les affections allergiques d'origine professionnelle les plus fréquentes. Ces allergies professionnelles touchent des secteurs variés : coiffure, alimentation et restauration, santé et soins, secteur de la propreté, construction, agriculture... Ces affections nécessitent souvent un aménagement de poste, un reclassement ou une réorientation professionnelle des travailleurs concernés. Leur prévention est donc indispensable.



Transports

TPE-PME : Prévenir les risques professionnels

<https://www.inrs.fr/metiers/transport.html>

Les métiers du transport exposent les salariés à des risques professionnels de nature diverse : accidents de la circulation, chutes, mal de dos, douleurs articulaires, stress... L'INRS et l'Assurance maladie-Risques professionnels proposent des ressources pour mieux comprendre ces risques, mieux les prévenir et réaliser le document unique d'évaluation.

Cinq dépliants de sensibilisation, destinés aux TPE-PME, présentent les principaux risques professionnels liés à ces différents secteurs ainsi que les chiffres-clés en matière d'accidents du travail et de maladies professionnelles. Ils rappellent également les principales situations à l'origine d'accidents du travail et les solutions de prévention incontournables (dépliants 6 volets).

Déménagement

Réf. INRS ED 6378

Transport sanitaire

Réf. INRS ED 6379

Transport routier de voyageurs

Réf. INRS ED 6381

Messagerie – Fret express

Réf. INRS ED 6405

Transport routier de marchandises

Réf. INRS ED 6438

Pour chacun de ces secteurs, l'outil d'évaluation OiRA est également disponible en ligne.