

Données de validation

Données de validation principales

Généralités

Substance _____ Acétate de 2-méthoxy-1-méthyléthyle

Existe-t-il une VLEP ? _____ oui

VLEP 8h _____ 275 mg/m³

Existe-t-il une VLEP-CT ? _____ oui

VLEP-CT _____ 550 mg/m³

Choix du domaine de validation :

Le domaine de validation a été choisi en fonction des valeurs limites en vigueur à la date des essais. Afin de connaître les valeurs actuelles, se reporter au document

Outil65¹

¹ <https://www.inrs.fr/media.html?refINRS=outil65>

Dispositif de prélèvement :

Débit prélèvement _____ 0,05 L/min

Conditions analytiques

1 injecteur :

INJECTEUR DIRECT

Température d'utilisation _____ 200 °C

Volume injecté _____ 0,4 µL

Commentaires :

injection directe

1 colonne :

Colonne _____ ■ APOLAIRE

Nature phase _____ ■ 100% Diméthyl polysiloxane

Longueur _____ 60 m

Diamètre _____ 0,75 mm

Épaisseur de film _____ 1 µm

Température d'utilisation _____ 30 °C

Programme de température _____ oui

Commentaires _____

température	Programmation	température	Temps
30 °C		30°C	8 min
30 °C	3 °C/min	65 °C	8 min
65 °C	8 °C/min	180 °C	

1 détecteur :

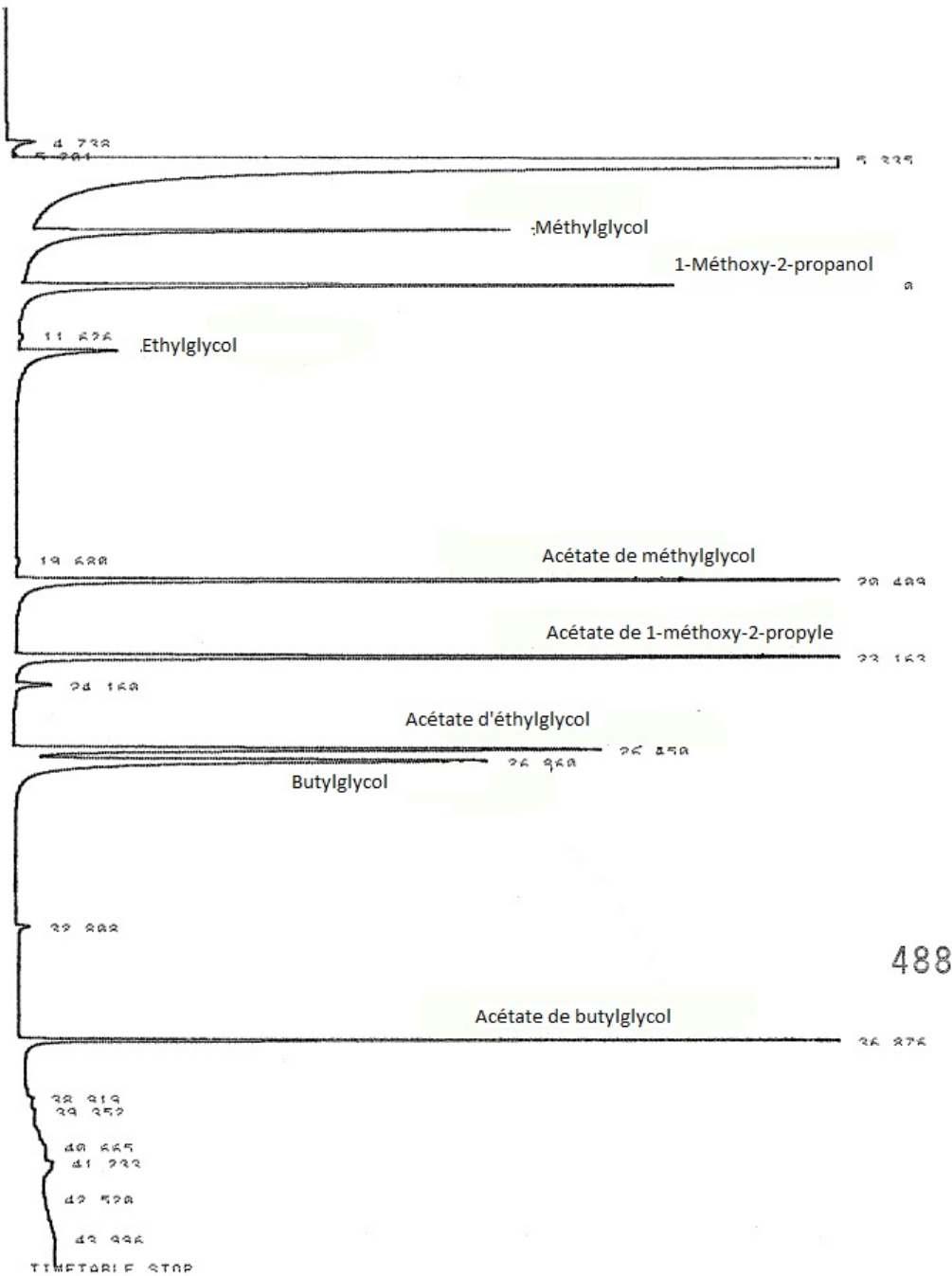
IONISATION DE FLAMME (FID)

Température _____ 220 °C

Informations complémentaires

Autre possibilité de technique de préparation

Il est également possible de réaliser la désorption avec un mélange dichlorométhane/ sulfure de carbone 50/50 (V/V).



Exemple de chromatogramme