

COMMUNIQUÉ DE PRESSE

Paris, le 22 septembre 2015

Mavimplant, logiciel d'aide à la conception des lieux de travail pour les TPE/PME

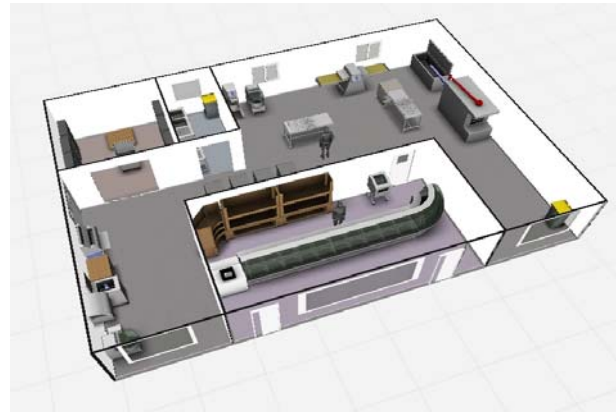
Concevoir un local professionnel est un enjeu de taille pour toute entreprise. Faute de compétences techniques nécessaires en interne, elles se trouvent souvent démunies lorsqu'elles doivent aménager leur lieu de travail. L'Institut National de Recherche et de Sécurité (INRS) a développé le logiciel Mavimplant, simple et mis à disposition gratuitement, pour les aider dans cette opération, et leur permettre d'intégrer, dès la conception, les bonnes pratiques de prévention des risques professionnels.

Tout responsable de TPE/PME est confronté à un moment de la vie de son entreprise à la question de la conception de son lieu de travail, que ce soit dans un contexte de création ou de réaménagement d'un local. Les enjeux d'une telle opération sont considérables, tant du point de vue financier que stratégique, puisque l'aménagement du local détermine les conditions de travail, les relations entre les employés et donc la performance de l'entreprise.

L'outil informatique Mavimplant (Maquette virtuelle d'implantation des locaux), développé par l'INRS, a été conçu avec des organisations professionnelles¹ pour assister les responsables de TPE/PME dans cette démarche, en intégrant les bonnes pratiques de prévention, souvent négligées dans le processus de conception des locaux.

Pour répondre aux besoins spécifiques de chaque domaine d'activité, le logiciel est organisé en « applications métier ». Il offre ainsi des règles, des références, adaptées à chaque profession. A ce jour deux applications métiers sont disponibles : la « boulangerie-pâtisserie-glacierie » et l'« entretien réparation automobile ».

Mavimplant permet de construire une maquette virtuelle du futur local en trois dimensions, intégrant les différents mobiliers et machines spécifiques d'un secteur d'activité. Par exemple, dans l'application métier « boulangerie-pâtisserie », le logiciel propose toutes sortes de pétrins et de fours.

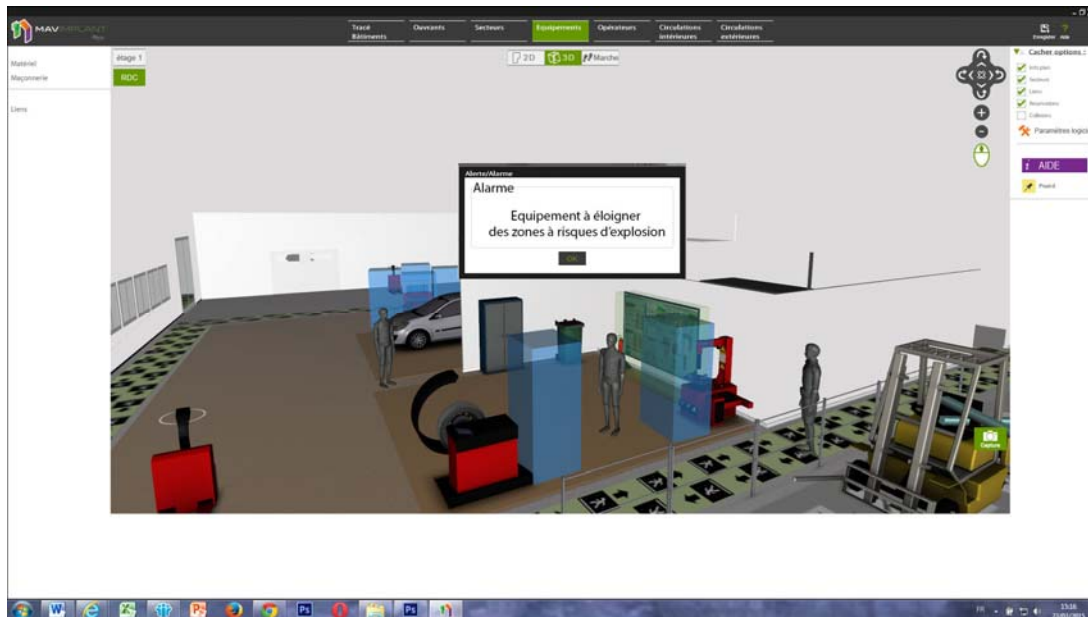


Vue 3D de l'extérieur d'un local.

Lors de la conception de la maquette, Mavimplant propose automatiquement les bonnes pratiques en matière de prévention des risques professionnels. Tout en laissant la décision finale à l'utilisateur, il l'alerte également lorsque les choix d'aménagement entraînent des risques. Par exemple, dans un

¹ Les partenariats pour le déploiement du secteur de la boulangerie-pâtisserie-glacierie sont les pôles d'innovation de l'Institut National de la Boulangerie Pâtisserie et du Centre Technique des Métiers de la Pâtisserie. Pour le secteur de l'entretien et de la réparation automobile, le Conseil National des Professions de l'Automobile, la Fédération Nationale de l'Artisanat Automobile, et le Fédération Française de Carrosserie.

atelier de carrosserie automobile, le logiciel suggèrera d'éloigner le secteur de préparation des peintures de la zone de soudage, afin d'éviter les risques d'explosion.



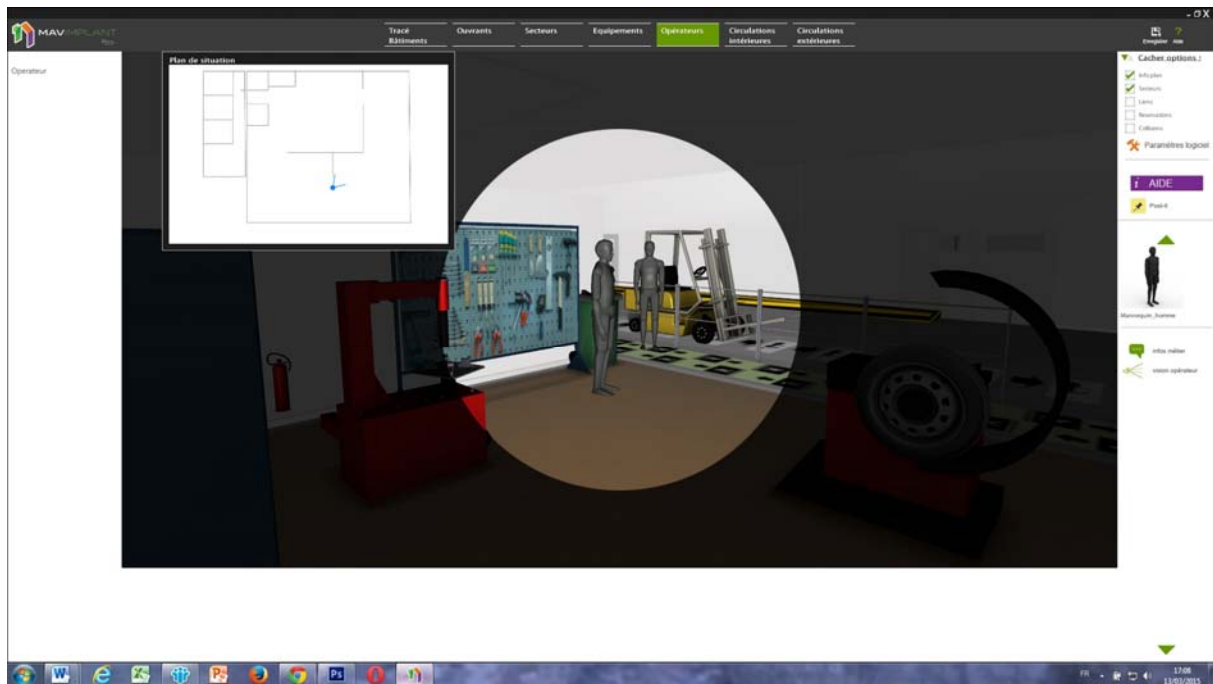
Vue 3D de l'intérieur d'un local ; le logiciel intègre des alertes permettant de guider l'utilisateur.

Mavimplant permet aussi de prendre en compte certains aspects liés à l'organisation des espaces de travail : définition de secteurs d'activité, des flux de produits, des besoins de communication entre opérateurs, tracé des voies de circulation piétons et véhicules etc. Pour rester sur l'exemple du garage, il est ainsi possible de prévenir des situations accidentelles en prévoyant des voies de circulation dédiées aux véhicules, au personnel de l'atelier, au client, etc.



Les flux et liens du procédé et les voies de circulation sont visualisables.

Des outils de mise en situation (visualisation du local en mode subjectif « comme si vous y étiez », simulation simplifiée de circulation d'engin...) viennent compléter les possibilités offertes par Mavimplant.



Vue en caméra subjective.

Ainsi, l'utilisateur construit progressivement un ou plusieurs scénarios, qu'il discute avec les différents acteurs du projet : employés, intervenants extérieurs, architecte, experts... Le « meilleur » scénario fait l'objet d'un rapport, directement généré par MAVImplant, qui servira de base à l'architecte pour lancer l'étude.

Le responsable de TPE/PME dispose ainsi d'un outil correspondant à ses besoins : il peut formaliser son projet de manière claire et concrète et disposer d'une aide et d'un support d'échange avec les différents intervenants du projet.

Mavimplant est simple d'emploi et donne à l'utilisateur toute autonomie, le guidant sans lui imposer de contrainte. Il sera en accès direct et gratuit sur le Web.

Des présentations du logiciel auront lieux à Paris :

- **aux rencontres Univers boulangerie, le 5 octobre 2015 ;**
- **au salon Equip'Auto, le 16 octobre 2015.**

Pour en savoir plus et tester Mavimplant : www.inrs.fr/mavimplant

Contact presse : Damien LARROQUE – 01 40 44 14 40 – damien.larroque@inrs.fr

A propos de l'INRS :

L'Institut national de recherche et de sécurité pour la prévention des maladies professionnelles et des accidents du travail est une association loi 1901, créée en 1947 sous l'égide de la CNAMTS et gérée par un Conseil d'administration paritaire (employeurs et salariés). L'INRS, c'est aujourd'hui 590 personnes sur 2 centres : à Paris (204 personnes) et en Lorraine (386 personnes).

De l'acquisition de connaissances à leur diffusion en passant par leur transformation en solutions pratiques, l'Institut met à profit ses ressources pluridisciplinaires pour diffuser le plus largement possible une culture de prévention et proposer des outils méthodologiques et pratiques.

L'action de l'INRS s'articule autour de missions transversales : Etudes et recherche, assistance, formation, information. www.inrs.fr

Notre métier, rendre le vôtre plus sûr.

Et pour suivre l'actualité de l'INRS www.twitter.com/INRSFrance